

求人・求職バランスシート

(含むパート)

ハローワーク津島

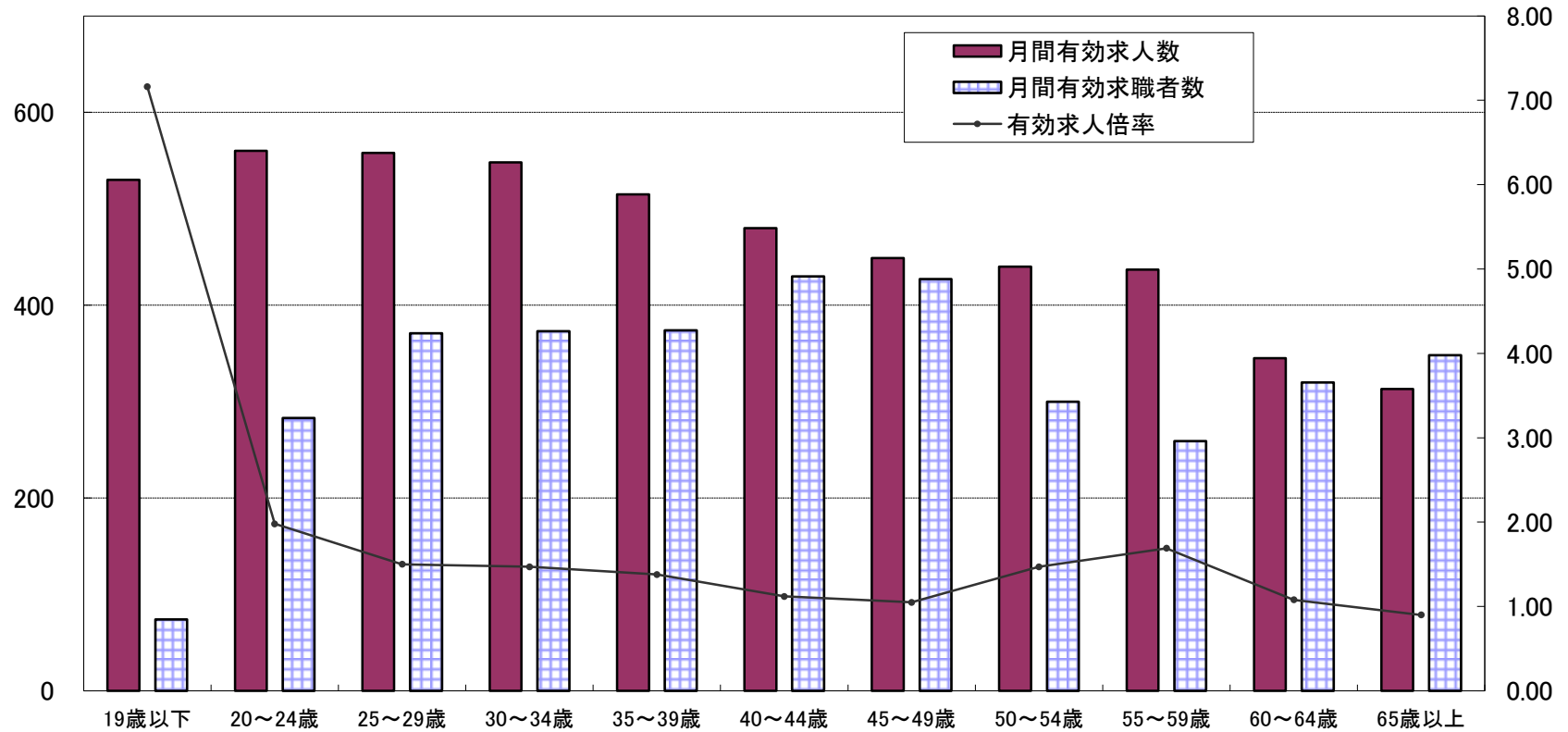
29年2月

職業別	年齢別	年齢計	～24歳	25歳～	35歳～	45歳～	55歳～
職業計	有効求人数	5,175	1,090	1,106	995	889	1,095
	有効求職者数	3,559	357	744	804	727	927
	有効求人倍率	1.45	3.05	1.49	1.24	1.22	1.18
専門的・ 技術的職業	有効求人数	813	169	169	158	152	165
	有効求職者数	347	19	92	91	74	71
	有効求人倍率	2.34	8.89	1.84	1.74	2.05	2.32
事務的職業	有効求人数	343	77	75	65	59	67
	有効求職者数	1,017	92	258	260	214	193
	有効求人倍率	0.34	0.84	0.29	0.25	0.28	0.35
販売の職業	有効求人数	789	170	170	155	131	163
	有効求職者数	236	30	56	46	45	59
	有効求人倍率	3.34	5.67	3.04	3.37	2.91	2.76
サービスの職業	有効求人数	946	185	186	179	174	222
	有効求職者数	294	35	62	52	65	80
	有効求人倍率	3.22	5.29	3.00	3.44	2.68	2.78
保安の職業	有効求人数	280	37	53	53	53	84
	有効求職者数	15	1	0	2	1	11
	有効求人倍率	18.67	37.00	-	26.50	53.00	7.64
生産工程の職業	有効求人数	658	160	160	127	96	115
	有効求職者数	385	50	68	110	76	81
	有効求人倍率	1.71	3.20	2.35	1.15	1.26	1.42
輸送・機械 運転の職業	有効求人数	369	83	83	72	62	69
	有効求職者数	136	2	16	28	33	57
	有効求人倍率	2.71	41.50	5.19	2.57	1.88	1.21
建設・ 採掘の職業	有効求人数	298	76	73	58	43	48
	有効求職者数	38	8	4	8	8	10
	有効求人倍率	7.84	9.50	18.25	7.25	5.38	4.80
運搬・ 清掃等の職業	有効求人数	647	125	130	122	115	155
	有効求職者数	727	65	97	123	146	296
	有効求人倍率	0.89	1.92	1.34	0.99	0.79	0.52

(注) [職業] の合計欄には、[管理職] [農林漁業職] [職業分類不能] を含む。

年齢別求人・求職状況（平成29年2月）

ハローワーク津島
(倍)



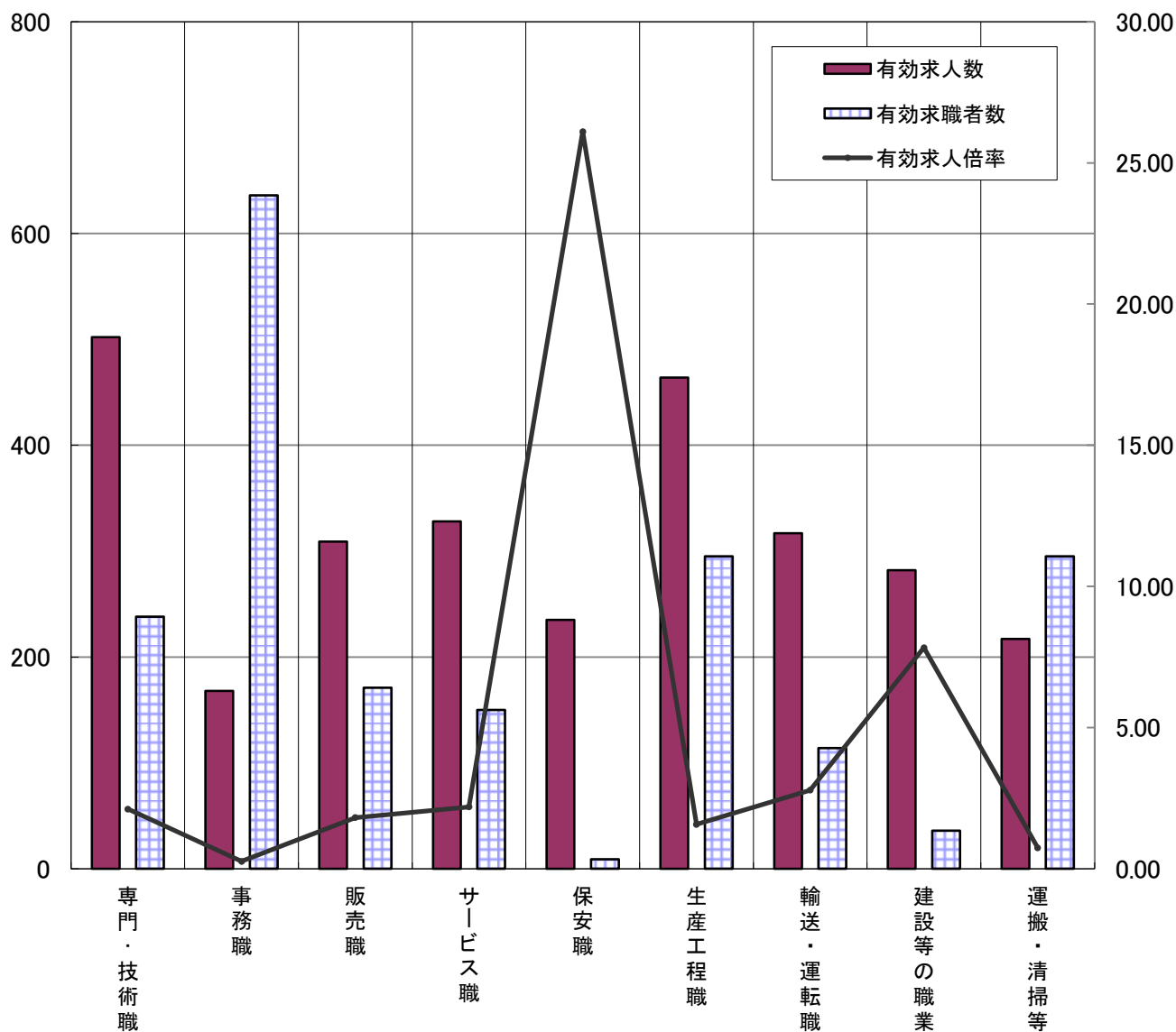
	19歳以下	20～24歳	25～29歳	30～34歳	35～39歳	40～44歳	45～49歳	50～54歳	55～59歳	60～64歳	65歳以上	年齢計
月間有効求人数	530	560	558	548	515	480	449	440	437	345	313	5,175
月間有効求職者数	74	283	371	373	374	430	427	300	259	320	348	3,559
有効求人倍率	7.16	1.98	1.50	1.47	1.38	1.12	1.05	1.47	1.69	1.08	0.90	1.45

含むパート

求人・求職バランスシート (フルタイム)

ハローワーク津島

29年1月



※有効求人数・有効求職者数は左目盛（人）、有効求人倍率は右目盛（倍）

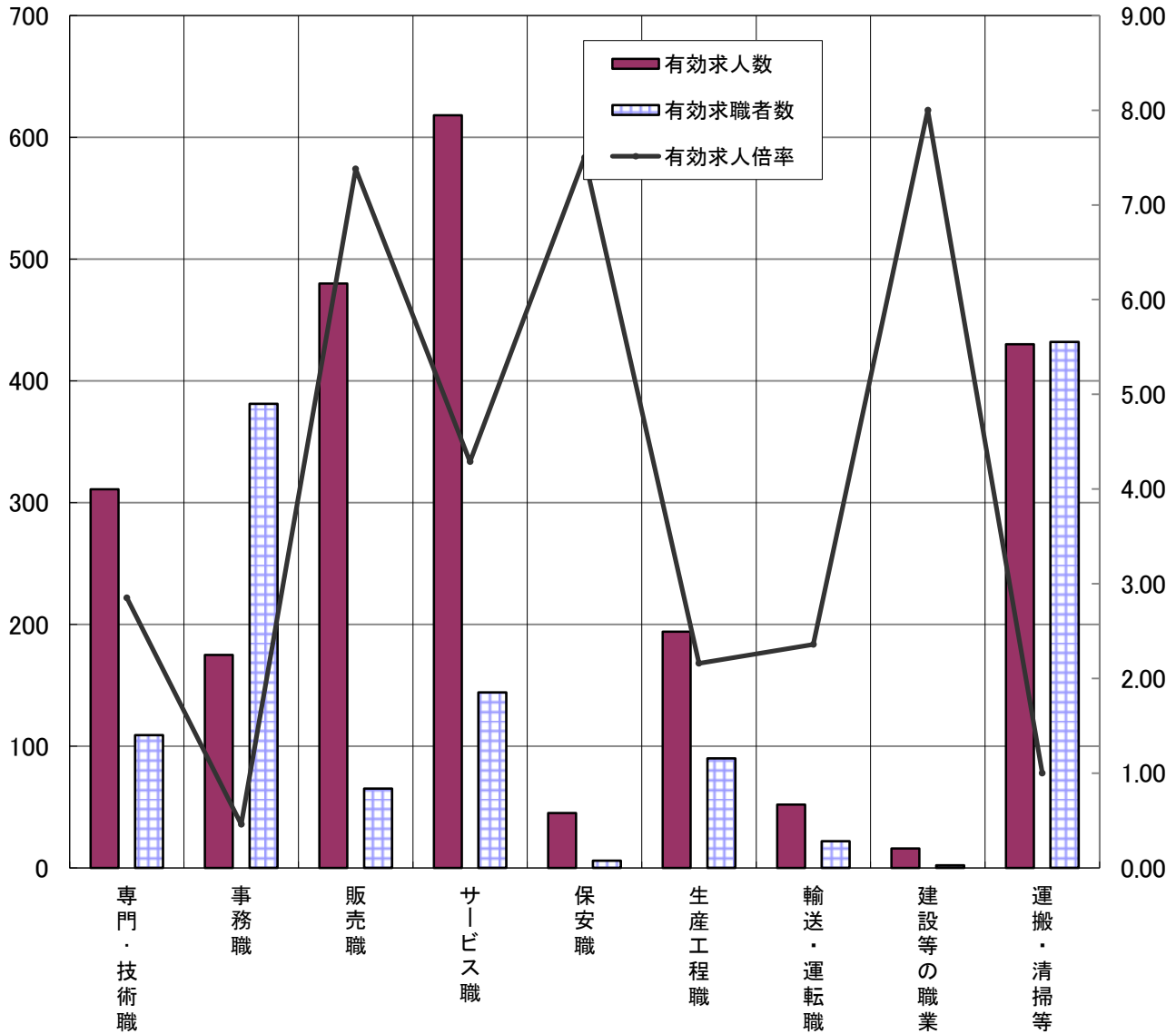
	専門・技術職	事務職	販売職	サービス職	保安職	生産工程職	輸送・運転職	建設等の職業	運搬・清掃等	計
有効求人数	502	168	309	328	235	464	317	282	217	2,839
有効求職者数	238	636	171	150	9	295	114	36	295	2,147
有効求人倍率	2.11	0.26	1.81	2.19	26.11	1.57	2.78	7.83	0.74	1.32

- (注) 1. 新規学卒を除く常用。
2. 〔職業〕の合計欄には、〔管理職〕〔農林漁業職〕〔職業分類不能〕を含む。

求人・求職バランスシート (パート)

ハローワーク津島

29年1月



※有効求人数・有効求職者数は左目盛（人）、有効求人倍率は右目盛（倍）

	専門・技術職	事務職	販売職	サービス職	保安職	生産工程職	輸送・運転職	建設等の職業	運搬・清掃等	計
有効求人数	311	175	480	618	45	194	52	16	430	2,336
有効求職者数	109	381	65	144	6	90	22	2	432	1,412
有効求人倍率	2.85	0.46	7.38	4.29	7.50	2.16	2.36	8.00	1.00	1.65

- (注) 1. 新規学卒を除く常用。
 2. 〔職業〕の合計欄には、〔管理職〕〔農林漁業職〕〔職業分類不能〕を含む。