

求人・求職バランスシート

(含むパート)

ハローワーク津島

29年3月

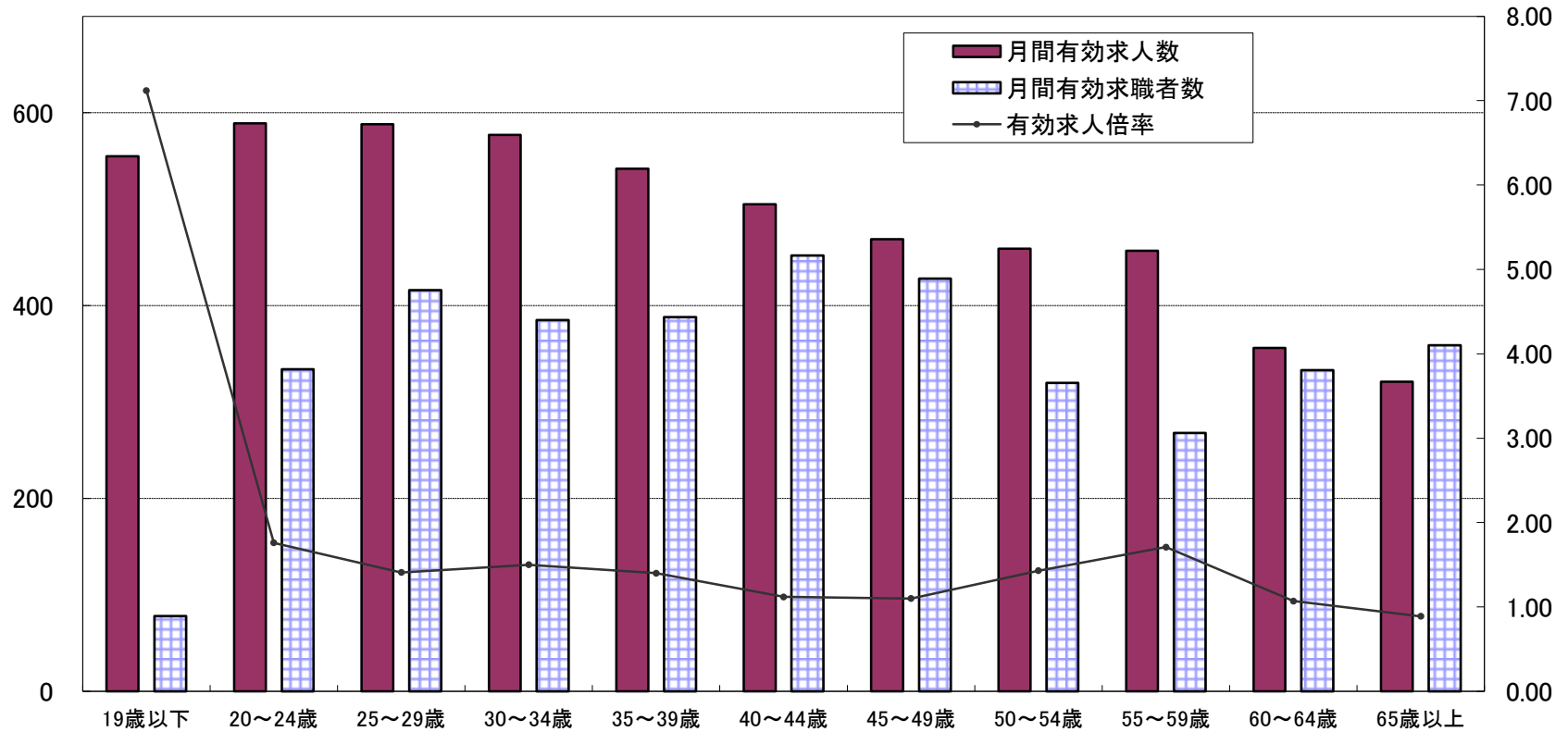
職業別	年齢別	年齢計	～24歳	25歳～	35歳～	45歳～	55歳～
職業計	有効求人数	5,418	1,144	1,165	1,047	928	1,134
	有効求職者数	3,761	412	801	840	748	960
	有効求人倍率	1.44	2.78	1.45	1.25	1.24	1.18
専門的・ 技術的職業	有効求人数	893	184	184	173	165	187
	有効求職者数	366	33	104	86	68	75
	有効求人倍率	2.44	5.58	1.77	2.01	2.43	2.49
事務的職業	有効求人数	391	87	86	75	67	76
	有効求職者数	1,067	91	270	289	230	187
	有効求人倍率	0.37	0.96	0.32	0.26	0.29	0.41
販売の職業	有効求人数	730	158	159	145	122	146
	有効求職者数	278	44	63	57	49	65
	有効求人倍率	2.63	3.59	2.52	2.54	2.49	2.25
サービスの職業	有効求人数	928	181	182	175	170	220
	有効求職者数	312	41	69	54	69	79
	有効求人倍率	2.97	4.41	2.64	3.24	2.46	2.78
保安の職業	有効求人数	286	38	54	54	54	86
	有効求職者数	13	0	0	1	2	10
	有効求人倍率	22.00	-	-	54.00	27.00	8.60
生産工程の職業	有効求人数	745	183	183	142	109	128
	有効求職者数	420	57	75	120	80	88
	有効求人倍率	1.77	3.21	2.44	1.18	1.36	1.45
輸送・機械 運転の職業	有効求人数	395	87	87	79	70	72
	有効求職者数	141	3	19	22	30	67
	有効求人倍率	2.80	29.00	4.58	3.59	2.33	1.07
建設・ 採掘の職業	有効求人数	294	76	73	57	41	47
	有効求職者数	37	11	4	7	4	11
	有効求人倍率	7.95	6.91	18.25	8.14	10.25	4.27
運搬・ 清掃等の職業	有効求人数	719	140	148	140	124	167
	有効求職者数	738	74	98	123	149	294
	有効求人倍率	0.97	1.89	1.51	1.14	0.83	0.57

(注) [職業] の合計欄には、[管理職] [農林漁業職] [職業分類不能] を含む。

年齢別求人・求職状況（平成29年3月）

ハローワーク津島

(倍)



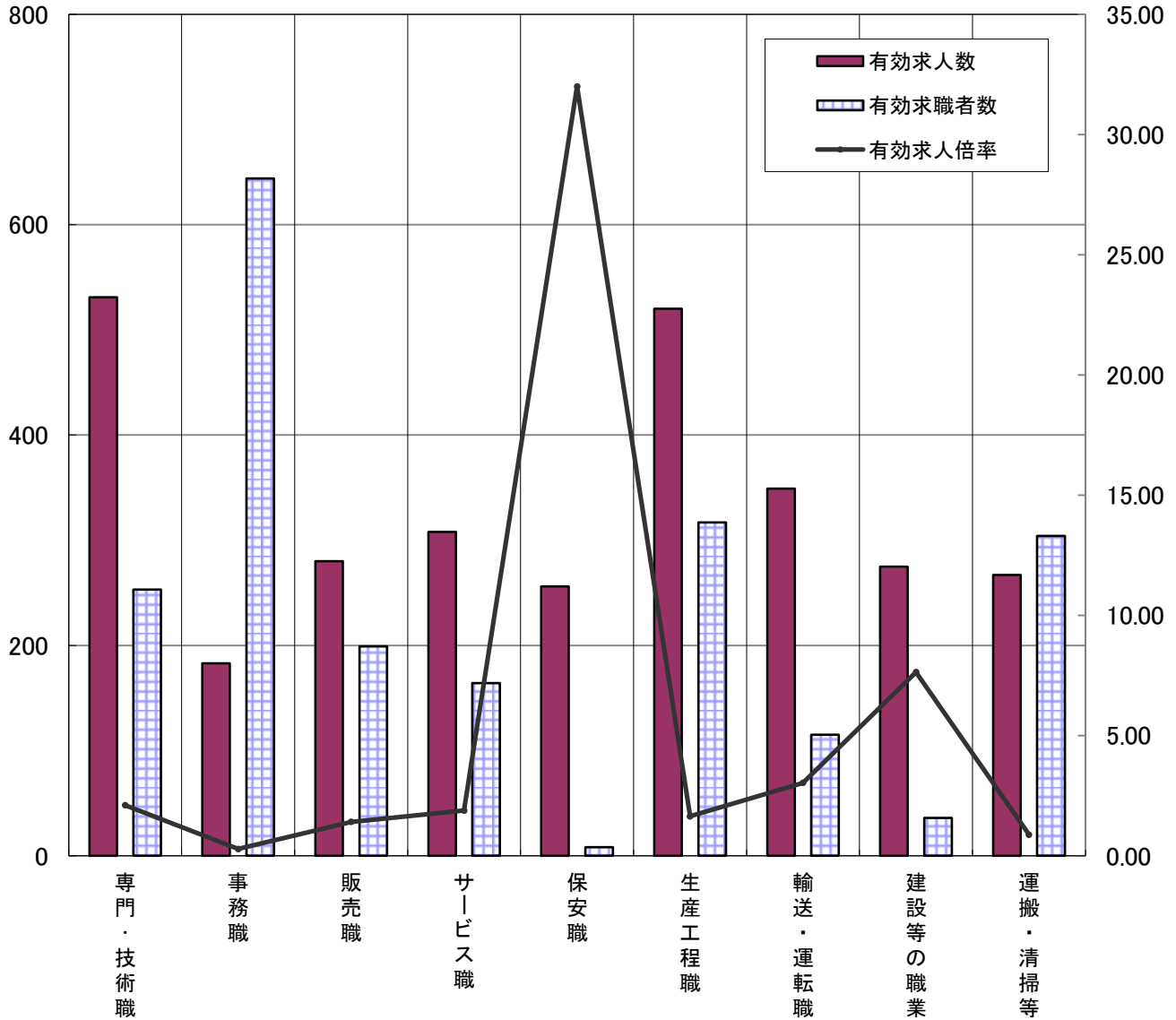
	19歳以下	20～24歳	25～29歳	30～34歳	35～39歳	40～44歳	45～49歳	50～54歳	55～59歳	60～64歳	65歳以上	年齢計
月間有効求人数	555	589	588	577	542	505	469	459	457	356	321	5,418
月間有効求職者数	78	334	416	385	388	452	428	320	268	333	359	3,761
有効求人倍率	7.12	1.76	1.41	1.50	1.40	1.12	1.10	1.43	1.71	1.07	0.89	1.44

含むパート

求人・求職バランスシート (フルタイム)

ハローワーク津島

29年3月



※有効求人人数・有効求職者数は左目盛（人）、有効求人倍率は右目盛（倍）

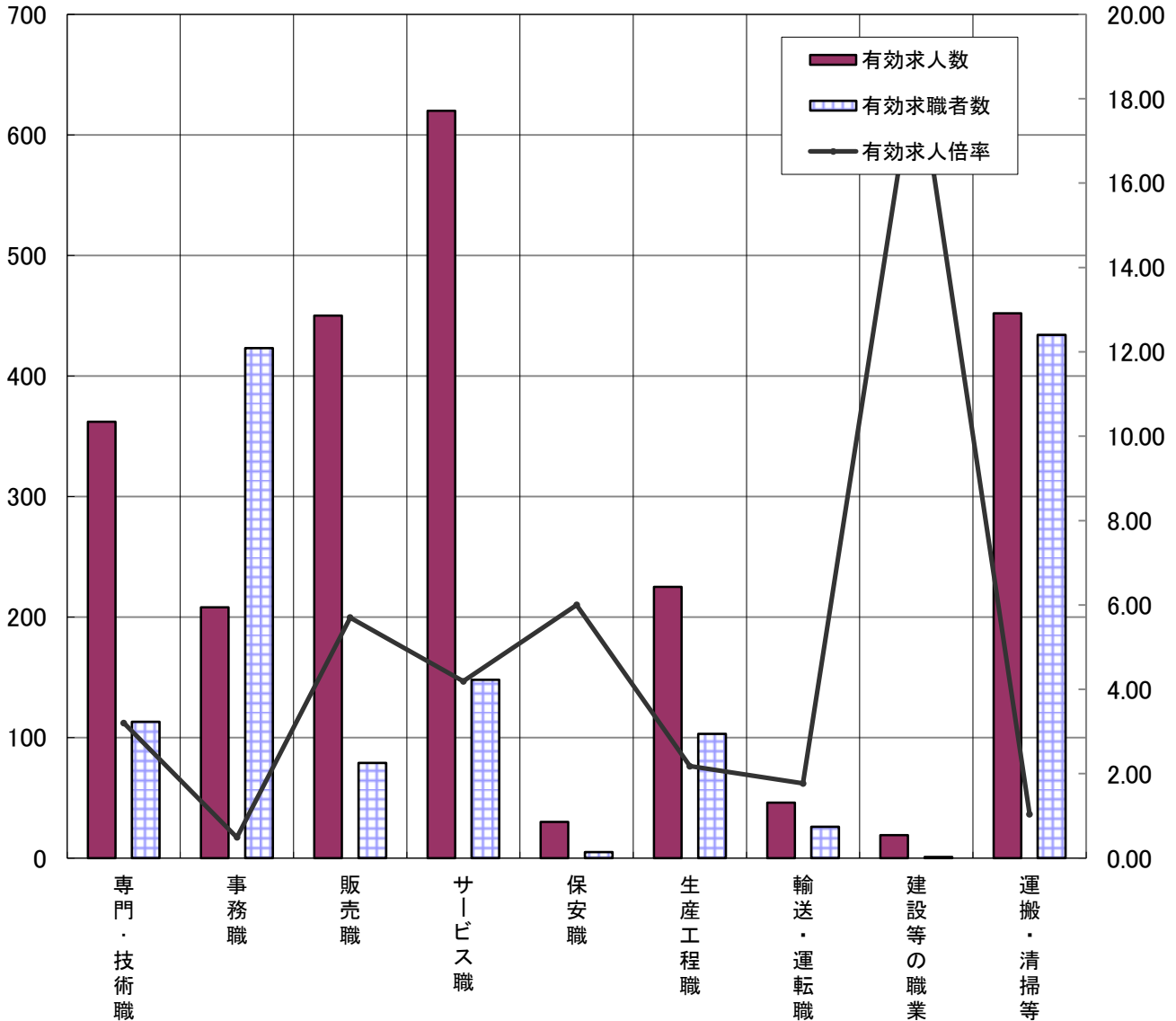
	専門・技術職	事務職	販売職	サービス職	保安職	生産工程職	輸送・運転職	建設等の職業	運搬・清掃等	計
有効求人人数	531	183	280	308	256	520	349	275	267	2,985
有効求職者数	253	644	199	164	8	317	115	36	304	2,251
有効求人倍率	2.10	0.28	1.41	1.88	32.00	1.64	3.03	7.64	0.88	1.33

- (注) 1. 新規学卒を除く常用。
2. [職業] の合計欄には、[管理職] [農林漁業職] [職業分類不能] を含む。

求人・求職バランスシート (パート)

ハローワーク津島

29年3月



※有効求人人数・有効求職者数は左目盛（人）、有効求人倍率は右目盛（倍）

	専門・技術職	事務職	販売職	サービス職	保安職	生産工程職	輸送・運転職	建設等の職業	運搬・清掃等	計
有効求人人数	362	208	450	620	30	225	46	19	452	2,433
有効求職者数	113	423	79	148	5	103	26	1	434	1,510
有効求人倍率	3.20	0.49	5.70	4.19	6.00	2.18	1.77	19.00	1.04	1.61

- (注) 1. 新規学卒を除く常用。
 2. [職業] の合計欄には、[管理職] [農林漁業職] [職業分類不能] を含む。