

求人・求職バランスシート

(含むパート)

ハローワーク津島

29年4月

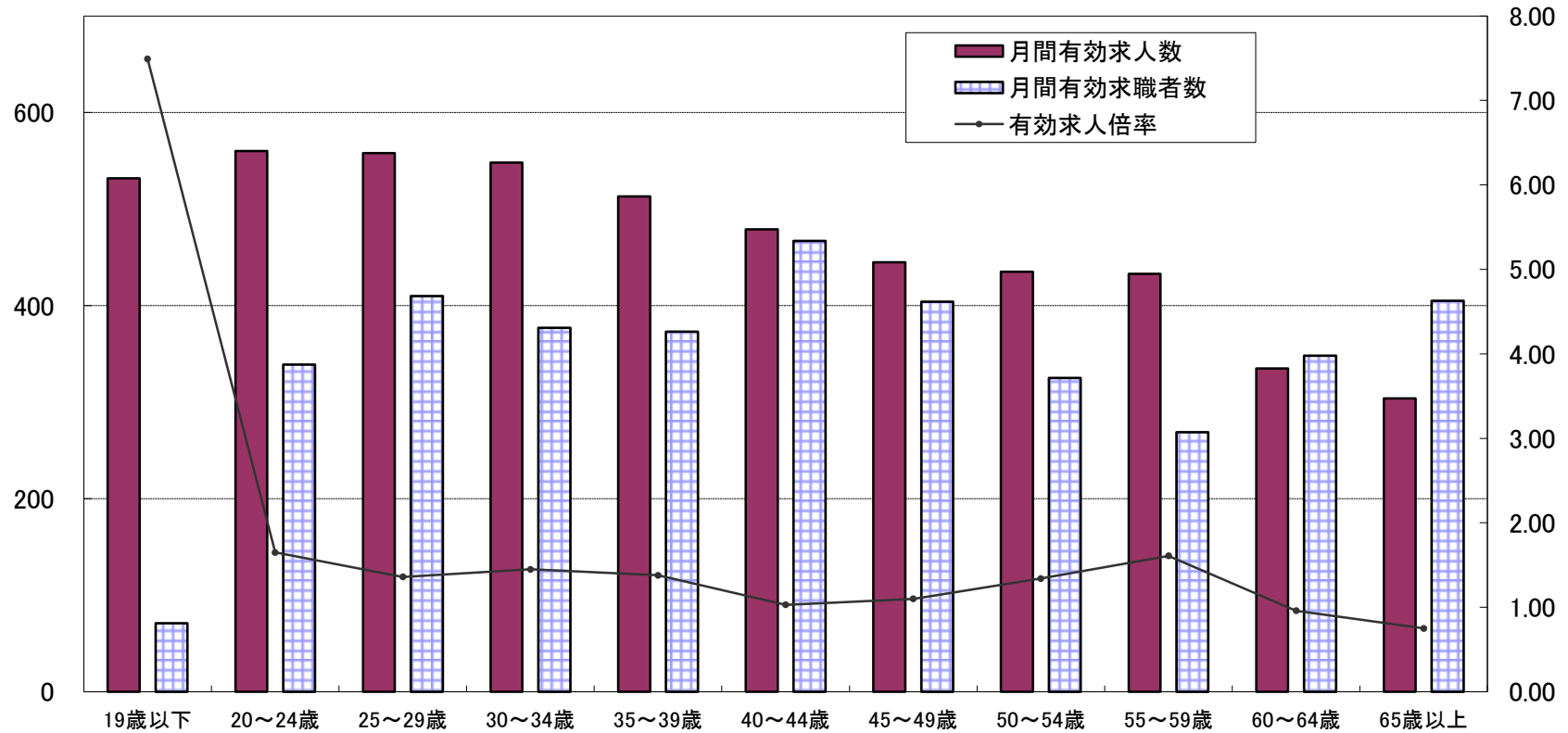
職業別	年齢別	年齢計	～24歳	25歳～	35歳～	45歳～	55歳～
職業計	有効求人数	5,142	1,093	1,108	991	879	1,071
	有効求職者数	3,788	410	787	840	729	1,022
	有効求人倍率	1.36	2.67	1.41	1.18	1.21	1.05
専門的・ 技術的職業	有効求人数	812	164	164	157	153	174
	有効求職者数	391	35	101	93	69	93
	有効求人倍率	2.08	4.69	1.62	1.69	2.22	1.87
事務的職業	有効求人数	352	79	78	68	60	67
	有効求職者数	1,056	99	264	290	215	188
	有効求人倍率	0.33	0.80	0.30	0.23	0.28	0.36
販売の職業	有効求人数	778	165	166	152	131	164
	有効求職者数	276	39	68	49	48	72
	有効求人倍率	2.82	4.23	2.44	3.10	2.73	2.28
サービスの職業	有効求人数	904	178	178	169	164	215
	有効求職者数	327	43	73	58	68	85
	有効求人倍率	2.76	4.14	2.44	2.91	2.41	2.53
保安の職業	有効求人数	224	31	43	43	43	64
	有効求職者数	17	0	0	1	2	14
	有効求人倍率	13.18	-	-	43.00	21.50	4.57
生産工程の職業	有効求人数	755	185	184	142	112	132
	有効求職者数	387	49	67	115	77	79
	有効求人倍率	1.95	3.78	2.75	1.23	1.45	1.67
輸送・機械 運轉の職業	有効求人数	376	84	84	74	64	70
	有効求職者数	143	2	19	25	28	69
	有効求人倍率	2.63	42.00	4.42	2.96	2.29	1.01
建設・ 採掘の職業	有効求人数	311	81	78	61	43	48
	有効求職者数	36	9	4	11	5	7
	有効求人倍率	8.64	9.00	19.50	5.55	8.60	6.86
運搬・ 清掃等の職業	有効求人数	596	116	124	118	103	135
	有効求職者数	708	69	92	113	139	295
	有効求人倍率	0.84	1.68	1.35	1.04	0.74	0.46

(注) [職業] の合計欄には、[管理職] [農林漁業職] [職業分類不能] を含む。

年齢別求人・求職状況（平成29年4月）

ハローワーク津島

(倍)



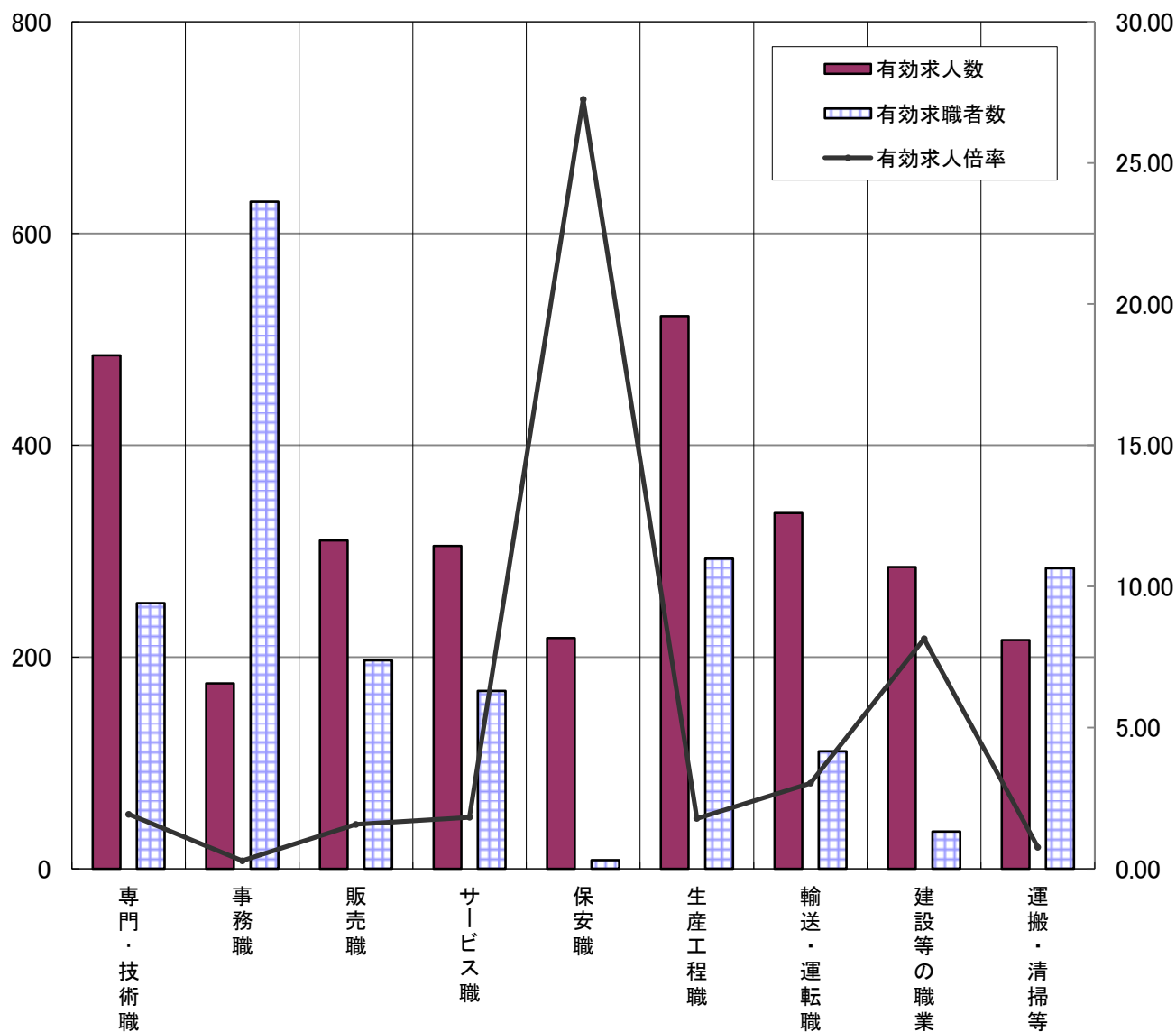
	19歳以下	20～24歳	25～29歳	30～34歳	35～39歳	40～44歳	45～49歳	50～54歳	55～59歳	60～64歳	65歳以上	年齢計
月間有効求人数	532	560	558	548	513	479	445	435	433	335	304	5,142
月間有効求職者数	71	339	410	377	373	467	404	325	269	348	405	3,788
有効求人倍率	7.49	1.65	1.36	1.45	1.38	1.03	1.10	1.34	1.61	0.96	0.75	1.36

含むパート

求人・求職バランスシート (フルタイム)

ハローワーク津島

29年4月



※有効求人人数・有効求職者数は左目盛（人）、有効求人倍率は右目盛（倍）

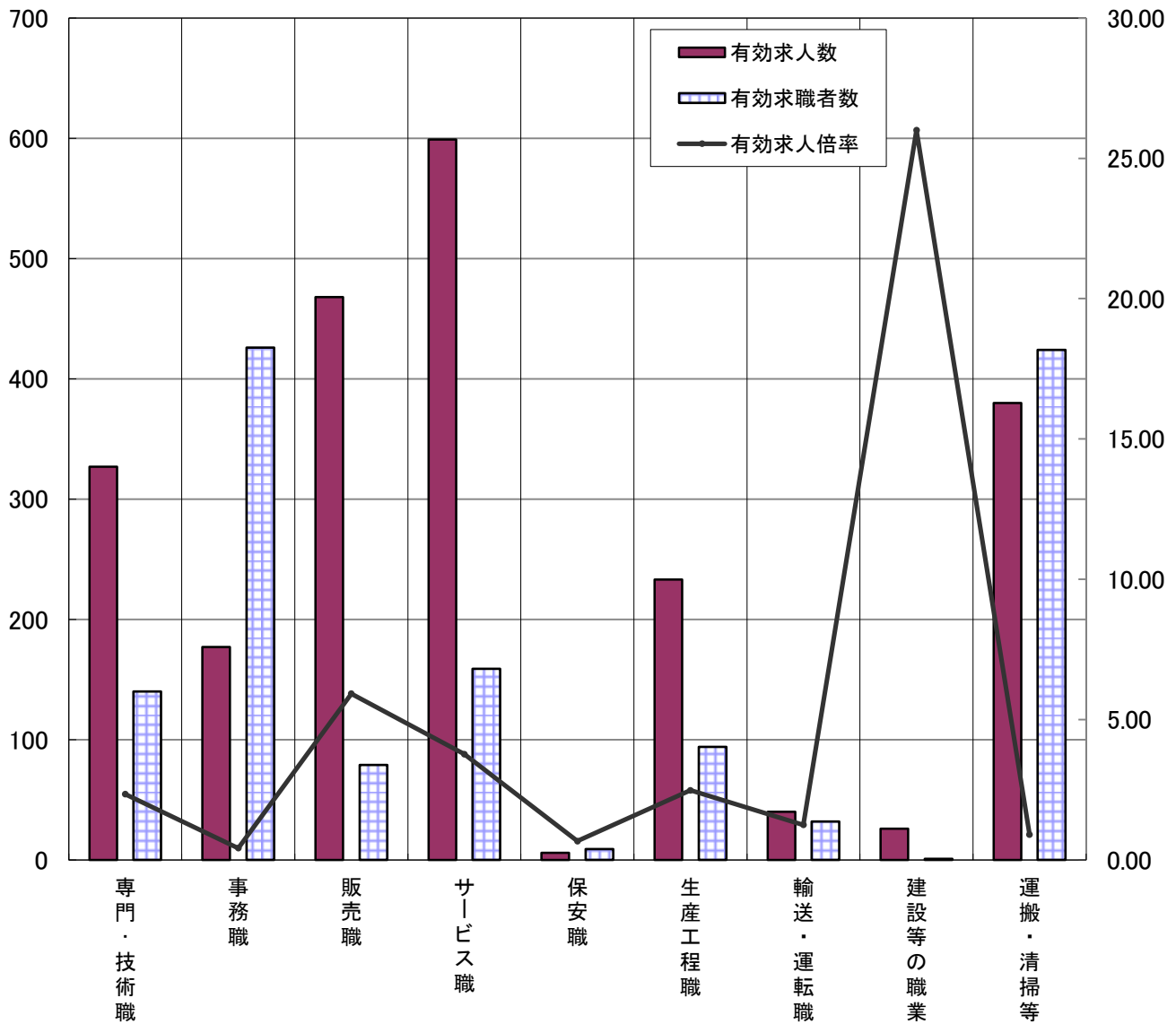
	専門・技術職	事務職	販売職	サービス職	保安職	生産工程職	輸送・運転職	建設等の職業	運搬・清掃等	計
有効求人人数	485	175	310	305	218	522	336	285	216	2,872
有効求職者数	251	630	197	168	8	293	111	35	284	2,214
有効求人倍率	1.93	0.28	1.57	1.82	27.25	1.78	3.03	8.14	0.76	1.30

- (注) 1. 新規学卒を除く常用。
2. 〔職業〕の合計欄には、〔管理職〕〔農林漁業職〕〔職業分類不能〕を含む。

求人・求職バランスシート (パート)

ハローワーク津島

29年4月



※有効求人人数・有効求職者数は左目盛（人）、有効求人倍率は右目盛（倍）

	専門・技術職	事務職	販売職	サービス職	保安職	生産工程職	輸送・運転職	建設等の職業	運搬・清掃等	計
有効求人人数	327	177	468	599	6	233	40	26	380	2,270
有効求職者数	140	426	79	159	9	94	32	1	424	1,574
有効求人倍率	2.34	0.42	5.92	3.77	0.67	2.48	1.25	26.00	0.90	1.44

- (注) 1. 新規学卒を除く常用。
 2. 〔職業〕の合計欄には、〔管理職〕〔農林漁業職〕〔職業分類不能〕を含む。