

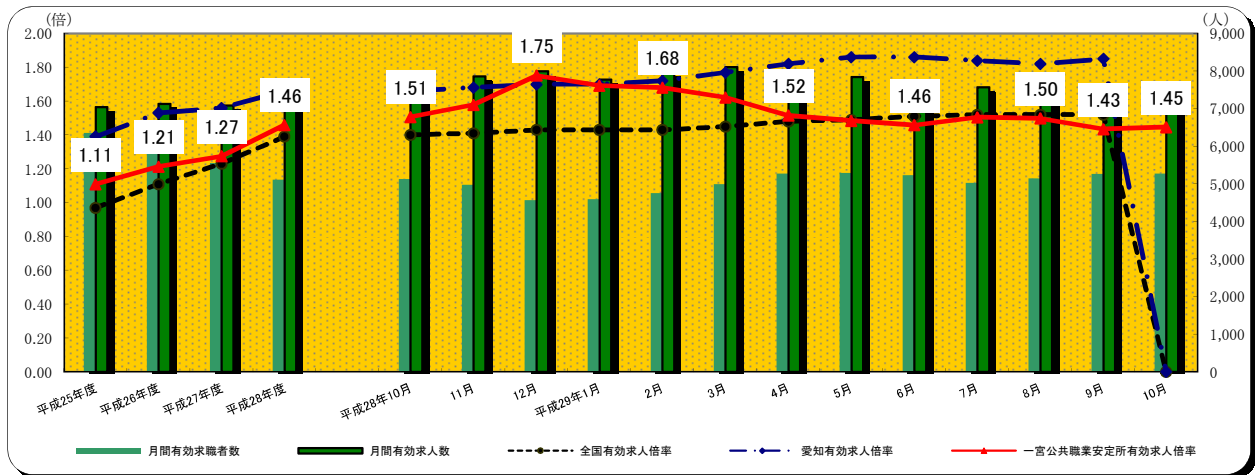
項目	年月	平成29年10月	平成29年9月	平成28年10月	対前月増減差	対前年増減差
新規求人倍率		2.21	2.15	2.27	0.06	▲ 0.06
有効求人倍率		1.45	1.43	1.51	0.02	▲ 0.06
正社員有効求人倍率		1.15	1.16	1.10	▲ 0.01	0.05

(注) 正社員有効求人倍率=正社員有効求人数/常用フルタイム(一般)有効求職者数。なお、常用フルタイム有効求職者にはフルタイムの派遣労働者や契約社員を希望する者も含まれるため、厳密な意味での正社員有効求人倍率より低い値となる。

窓口の動き

求人関係 新規求人数は、対前年比8.7%減少した。産業別にみるとサービス業(49.4%)卸・小売業(27.0%)製造業(15.4%)運輸・郵便業(11.7%)宿泊・飲食サービス業(11.9%)が減少し、建設業(15.3%)医療・福祉(13.5%)が増加となった。

求職関係 新規求職申込み件数は、対前年比6.3%減少した。うち中高年齢者が対前年比(6.0%)雇用保険受給者(21.6%)減少した。就職件数は410件で対前年比1.7%増加した。



(注) 全国及び愛知の各月有効求人倍率は季節調整値である。なお、安定所の数値は季節調整を行っていないため全て原数値である。

一般職業紹介状況

項目	年月	平成29年10月			平成29年9月	平成28年10月	対前月増減率	対前年同月増減率
		計	男	女	計	計		
求職	新規求職申込件数	1,130	540	590	1,259	1,206	▲ 10.2	▲ 6.3
	うち中高年齢者	505	294	211	573	537	▲ 11.9	▲ 6.0
	うち雇用保険受給者	301	124	177	312	384	▲ 3.5	▲ 21.6
求職	月間有効求職者数	5,279	2,538	2,737	5,263	5,130	0.3	2.9
	うち中高年齢者	2,457	1,377	1,080	2,466	2,328	▲ 0.4	5.5
	うち雇用保険受給者	2,018	784	1,234	2,072	2,164	▲ 2.6	▲ 6.7
紹介	紹介件数	1,626	928	698	1,786	1,795	▲ 9.0	▲ 9.4
	うち中高年齢者	769	506	263	852	763	▲ 9.7	0.8
	うち雇用保険受給者	428	222	206	391	510	9.5	▲ 16.1
就職	就職件数	410	218	192	346	403	18.5	1.7
	うち中高年齢者	204	125	79	162	198	25.9	3.0
	うち雇用保険受給者	105	57	48	88	121	19.3	▲ 13.2
	就職率	36.3	40.4	32.5	27.5	33.4	8.8	2.9
求人	新規求人数	2,493	※	※	2,704	2,732	▲ 7.8	▲ 8.7
	うち常用	2,394	※	※	2,554	2,643	▲ 6.3	▲ 9.4
	月間有効求人数	7,635	※	※	7,550	7,730	1.1	▲ 1.2
充足	うち常用	7,334	※	※	7,211	7,432	1.7	▲ 1.3
	充足数	371	※	※	301	339	23.3	9.4
	うち県外から	47	※	※	37	45	27.0	4.4
充足率	14.9	※	※	11.1	12.4	3.8	2.5	

(注) 1) 新規学卒者を除き、パートタイムを含む。 2) 各欄の数値は、記載のない限り原数値である。 3) 数値の単位は、特に表示がない限り、件、人、%又はポイント。 4) ▲印は、減少率(差)である。 5) 平成16年11月から求職申込書における「性別」欄の記載が任意になったことに伴い、男女別の合計は男女計の値と必ずしも一致しない。 6) 中高年齢者とは、45歳以上の者。 7) 常用とは、雇用期間の定めのない仕事、又は4か月以上の雇用期間が定められている仕事を指す。