

求人・求職バランスシート

(含むパート)

ハローワーク津島

29年9月

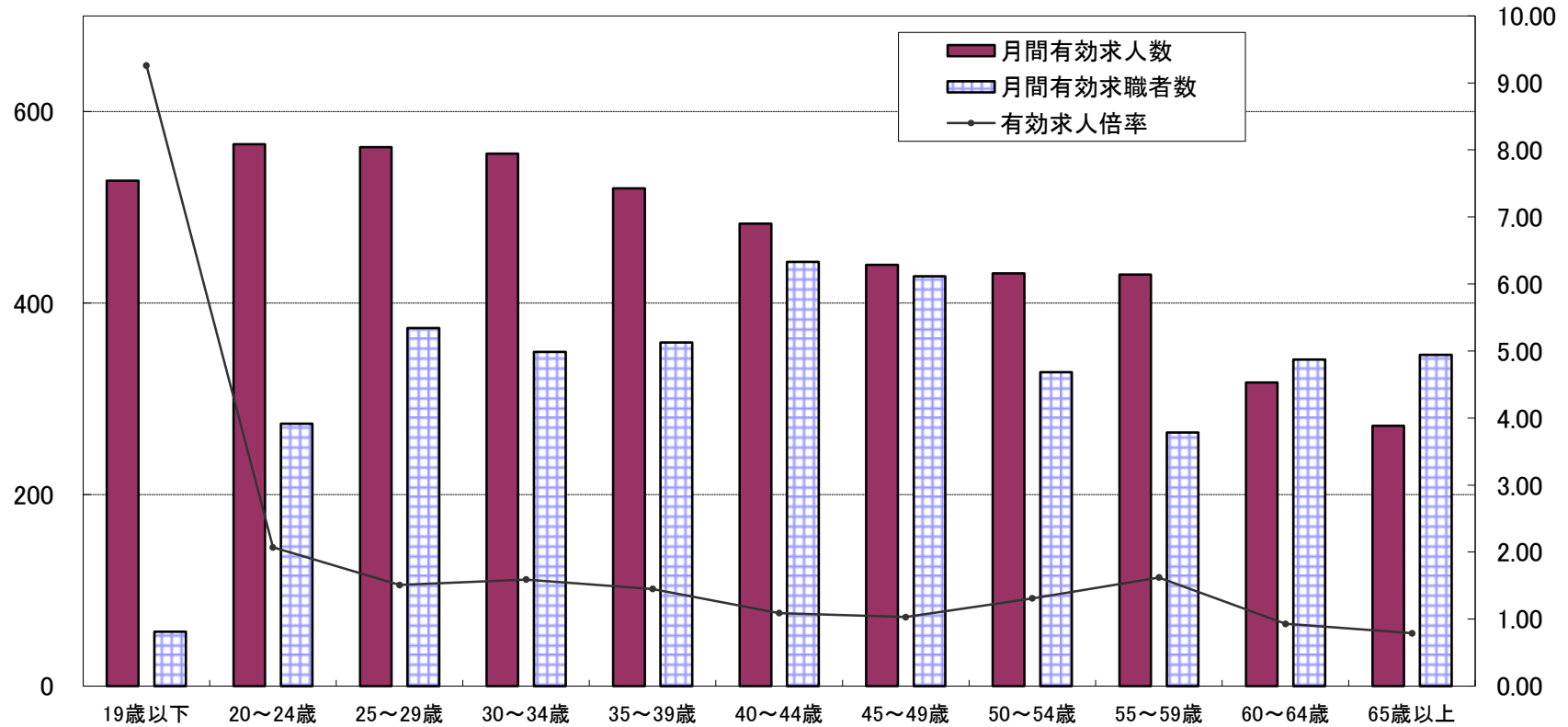
職業別	年齢別	年齢計	～24歳	25歳～	35歳～	45歳～	55歳～
職業計	有効求人数	5,106	1,093	1,120	1,003	871	1,019
	有効求職者数	3,564	331	723	802	756	952
	有効求人倍率	1.43	3.30	1.55	1.25	1.15	1.07
専門的・ 技術的職業	有効求人数	799	164	164	157	151	163
	有効求職者数	369	24	92	85	75	93
	有効求人倍率	2.17	6.83	1.78	1.85	2.01	1.75
事務的職業	有効求人数	408	95	94	78	68	73
	有効求職者数	915	70	233	254	196	162
	有効求人倍率	0.45	1.36	0.40	0.31	0.35	0.45
販売の職業	有効求人数	601	138	137	121	97	108
	有効求職者数	234	36	50	40	45	63
	有効求人倍率	2.57	3.83	2.74	3.03	2.16	1.71
サービスの職業	有効求人数	902	177	177	172	166	210
	有効求職者数	304	30	59	66	66	83
	有効求人倍率	2.97	5.90	3.00	2.61	2.52	2.53
保安の職業	有効求人数	321	46	65	65	65	80
	有効求職者数	11	0	0	2	2	7
	有効求人倍率	29.18	-	-	32.50	32.50	11.43
生産工程の職業	有効求人数	765	187	190	148	114	126
	有効求職者数	367	45	63	96	87	76
	有効求人倍率	2.08	4.16	3.02	1.54	1.31	1.66
輸送・機械 運轉の職業	有効求人数	349	76	77	70	59	67
	有効求職者数	138	4	10	27	32	65
	有効求人倍率	2.53	19.00	7.70	2.59	1.84	1.03
建設・ 採掘の職業	有効求人数	274	70	68	54	38	44
	有効求職者数	45	4	6	16	8	11
	有効求人倍率	6.09	17.50	11.33	3.38	4.75	4.00
運搬・ 清掃等の職業	有効求人数	657	132	142	134	108	141
	有効求職者数	651	47	90	120	140	254
	有効求人倍率	1.01	2.81	1.58	1.12	0.77	0.56

(注) [職業] の合計欄には、[管理職] [農林漁業職] [職業分類不能] を含む。

年齢別求人・求職状況（平成29年9月）

ハローワーク津島

(倍)



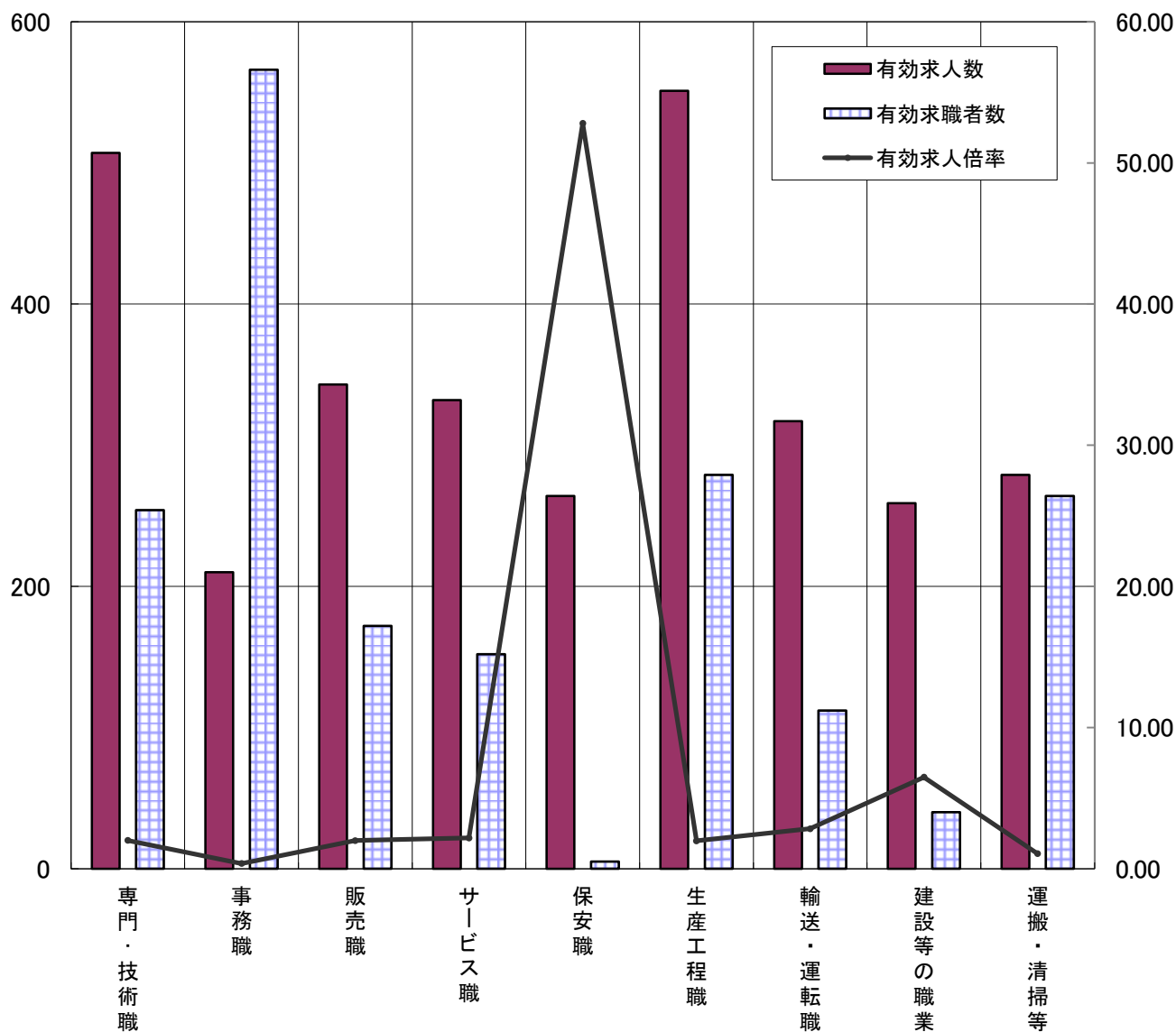
	19歳以下	20～24歳	25～29歳	30～34歳	35～39歳	40～44歳	45～49歳	50～54歳	55～59歳	60～64歳	65歳以上	年齢計
月間有効求人数	528	566	563	556	520	483	440	431	430	317	272	5,106
月間有効求職者数	57	274	374	349	359	443	428	328	265	341	346	3,564
有効求人倍率	9.26	2.07	1.51	1.59	1.45	1.09	1.03	1.31	1.62	0.93	0.79	1.43

含むパート

求人・求職バランスシート (フルタイム)

ハローワーク津島

29年9月



※有効求人人数・有効求職者数は左目盛（人）、有効求人倍率は右目盛（倍）

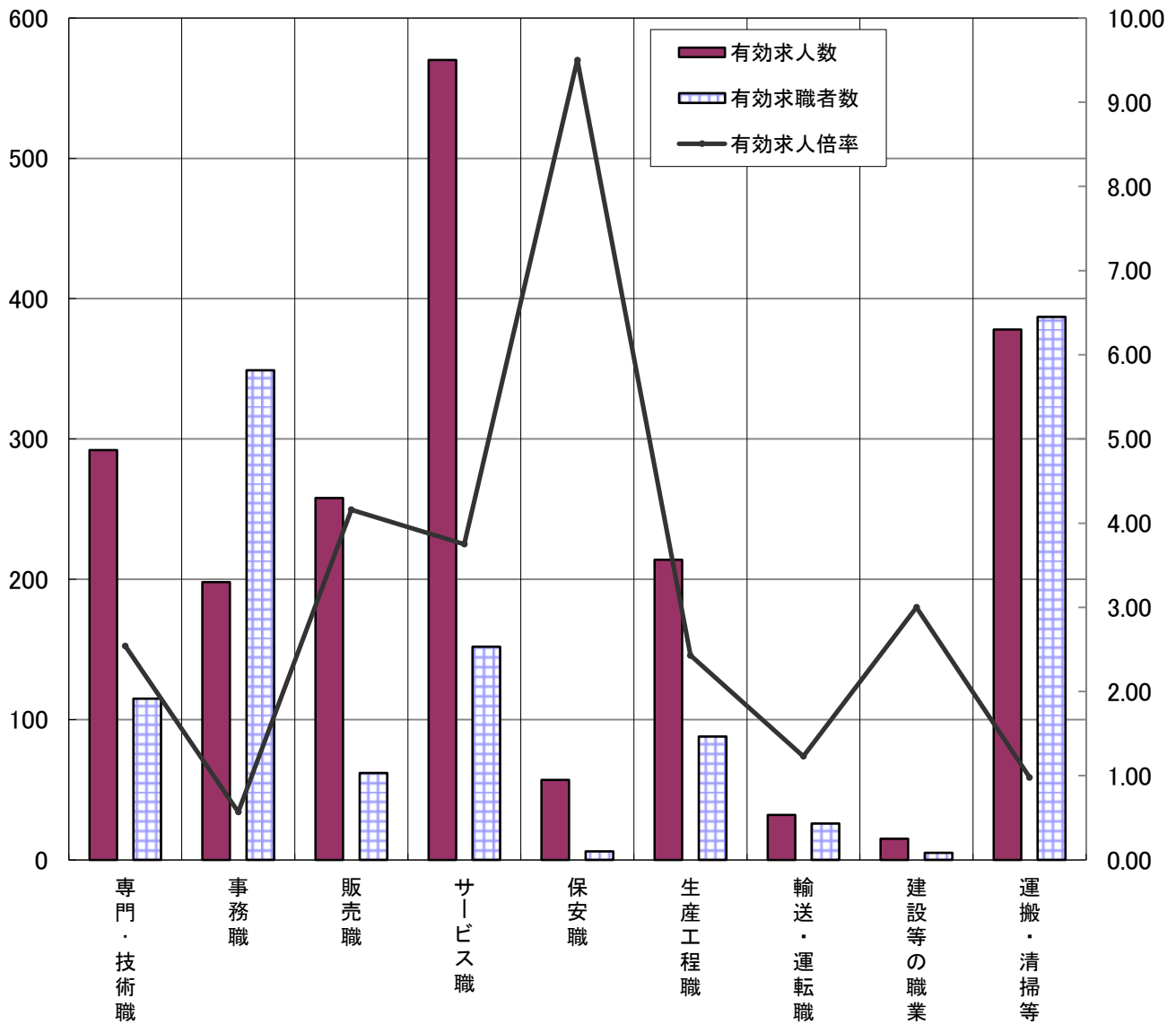
	専門・技術職	事務職	販売職	サービス職	保安職	生産工程職	輸送・運転職	建設等の職業	運搬・清掃等	計
有効求人人数	507	210	343	332	264	551	317	259	279	3,080
有効求職者数	254	566	172	152	5	279	112	40	264	2,142
有効求人倍率	2.00	0.37	1.99	2.18	52.80	1.97	2.83	6.48	1.06	1.44

- (注) 1. 新規学卒を除く常用。
2. 〔職業〕の合計欄には、〔管理職〕〔農林漁業職〕〔職業分類不能〕を含む。

求人・求職バランスシート (パート)

ハローワーク津島

29年9月



※有効求人人数・有効求職者数は左目盛（人）、有効求人倍率は右目盛（倍）

	専門・技術職	事務職	販売職	サービス職	保安職	生産工程職	輸送・運転職	建設等の職業	運搬・清掃等	計
有効求人人数	292	198	258	570	57	214	32	15	378	2,026
有効求職者数	115	349	62	152	6	88	26	5	387	1,422
有効求人倍率	2.54	0.57	4.16	3.75	9.50	2.43	1.23	3.00	0.98	1.42

- (注) 1. 新規学卒を除く常用。
 2. 〔職業〕の合計欄には、〔管理職〕〔農林漁業職〕〔職業分類不能〕を含む。