

# 求人・求職バランスシート

(含むパート)

ハローワーク津島

29年10月

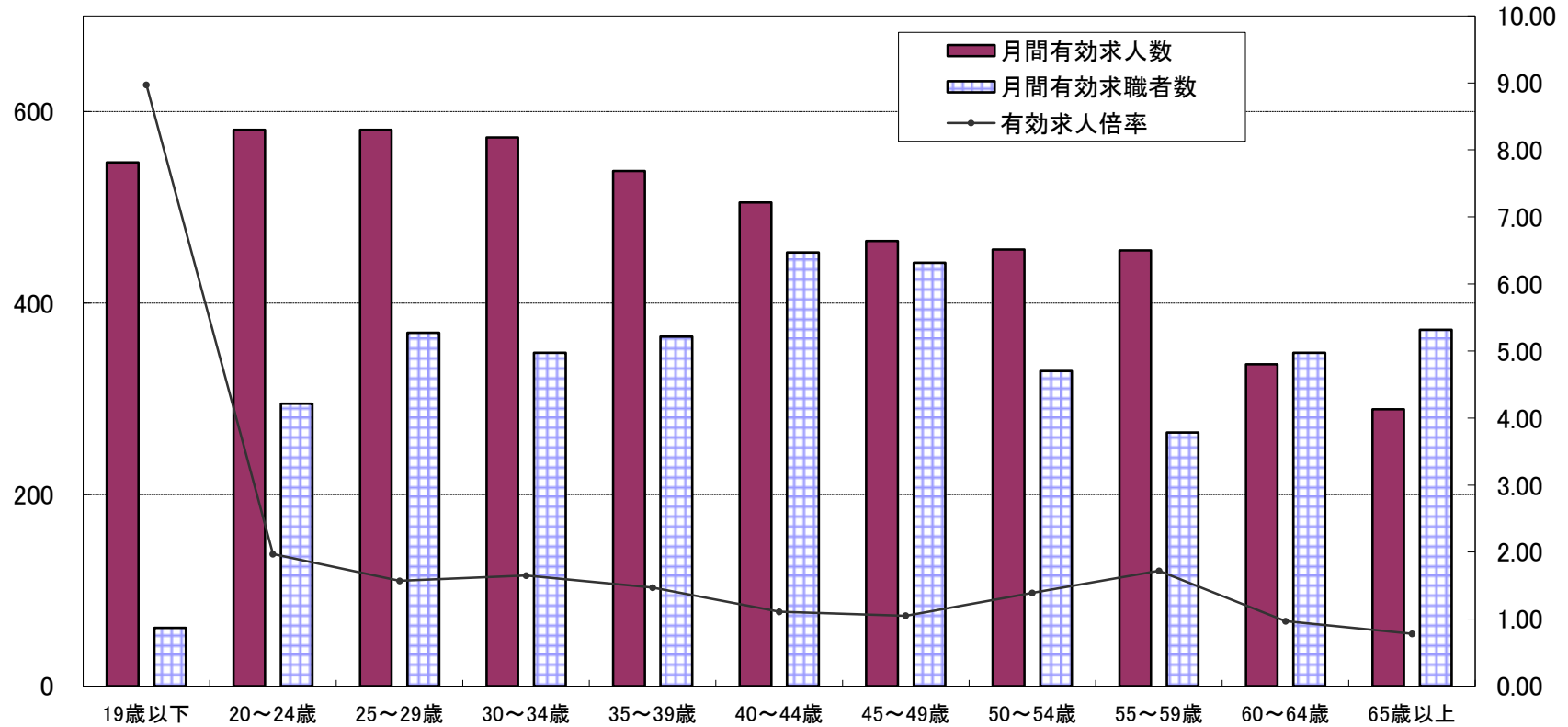
職業別	年齢別	年齢計	～24歳	25歳～	35歳～	45歳～	55歳～
職業計	有効求人数	5,326	1,129	1,155	1,043	920	1,079
	有効求職者数	3,647	356	717	818	771	985
	有効求人倍率	1.46	3.17	1.61	1.28	1.19	1.10
専門的・ 技術的職業	有効求人数	793	162	162	156	152	161
	有効求職者数	381	29	95	90	78	89
	有効求人倍率	2.08	5.59	1.71	1.73	1.95	1.81
事務的職業	有効求人数	441	102	100	85	74	80
	有効求職者数	914	77	222	263	190	162
	有効求人倍率	0.48	1.32	0.45	0.32	0.39	0.49
販売の職業	有効求人数	603	135	135	119	102	112
	有効求職者数	250	36	57	42	50	65
	有効求人倍率	2.41	3.75	2.37	2.83	2.04	1.72
サービスの職業	有効求人数	920	182	181	175	168	214
	有効求職者数	303	31	53	68	65	86
	有効求人倍率	3.04	5.87	3.42	2.57	2.58	2.49
保安の職業	有効求人数	277	40	56	56	56	69
	有効求職者数	12	0	0	0	2	10
	有効求人倍率	23.08	-	-	-	28.00	6.90
生産工程の職業	有効求人数	816	194	196	157	127	142
	有効求職者数	377	49	65	94	86	83
	有効求人倍率	2.16	3.96	3.02	1.67	1.48	1.71
輸送・機械 運転の職業	有効求人数	406	86	87	81	69	83
	有効求職者数	147	4	12	28	33	70
	有効求人倍率	2.76	21.50	7.25	2.89	2.09	1.19
建設・ 採掘の職業	有効求人数	346	84	83	69	51	59
	有効求職者数	47	6	6	12	11	12
	有効求人倍率	7.36	14.00	13.83	5.75	4.64	4.92
運搬・ 清掃等の職業	有効求人数	687	136	145	139	115	152
	有効求職者数	664	50	90	122	149	253
	有効求人倍率	1.03	2.72	1.61	1.14	0.77	0.60

(注) [職業] の合計欄には、[管理職] [農林漁業職] [職業分類不能] を含む。

# 年齢別求人・求職状況（平成29年10月）

ハローワーク津島

(倍)



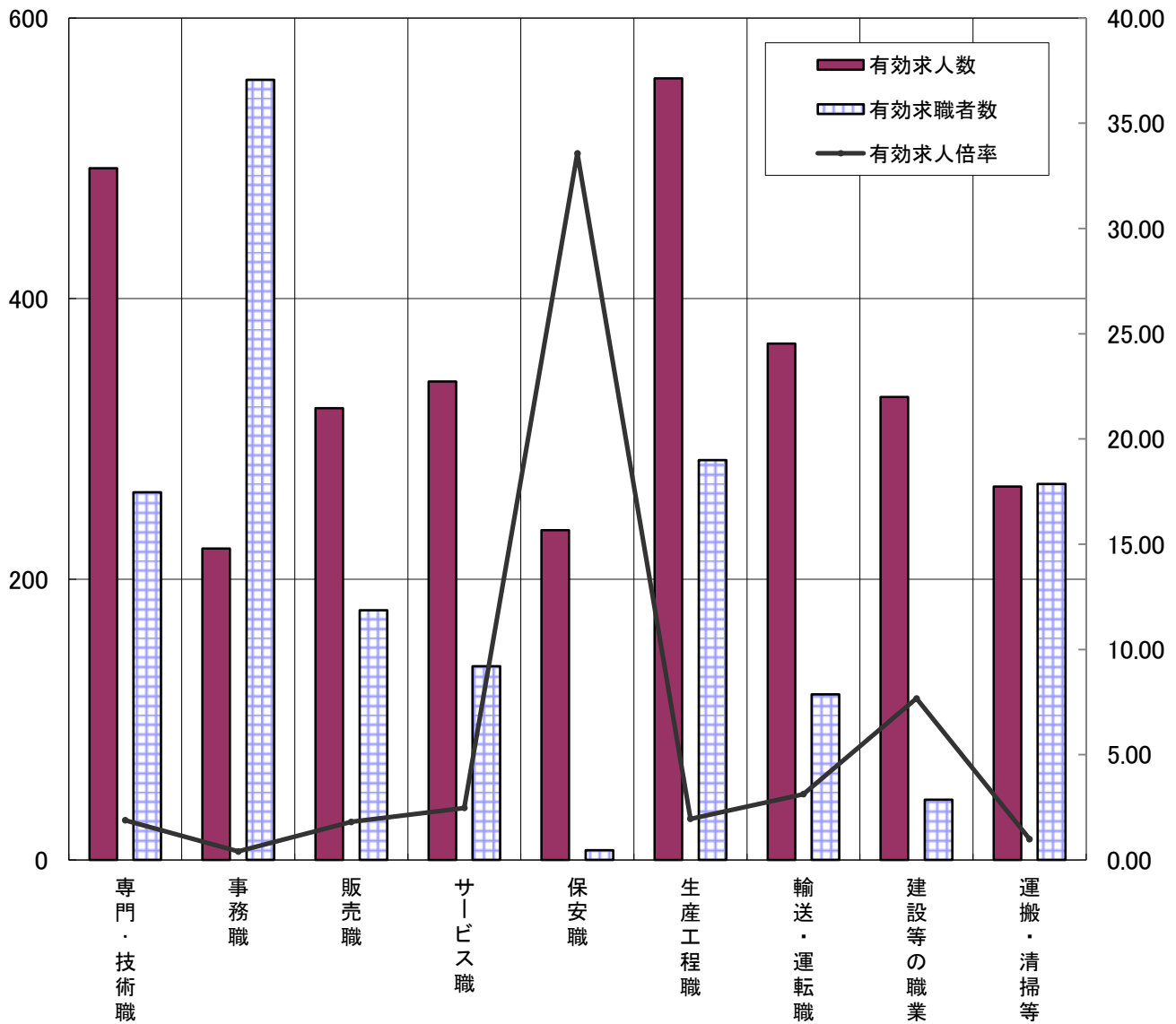
	19歳以下	20～24歳	25～29歳	30～34歳	35～39歳	40～44歳	45～49歳	50～54歳	55～59歳	60～64歳	65歳以上	年齢計
月間有効求人数	547	581	581	573	538	505	465	456	455	336	289	5,326
月間有効求職者数	61	295	369	348	365	453	442	329	265	348	372	3,647
有効求人倍率	8.97	1.97	1.57	1.65	1.47	1.11	1.05	1.39	1.72	0.97	0.78	1.46

含むパート

# 求人・求職バランスシート (フルタイム)

ハローワーク津島

29年10月



※有効求人数・有効求職者数は左目盛（人）、有効求人倍率は右目盛（倍）

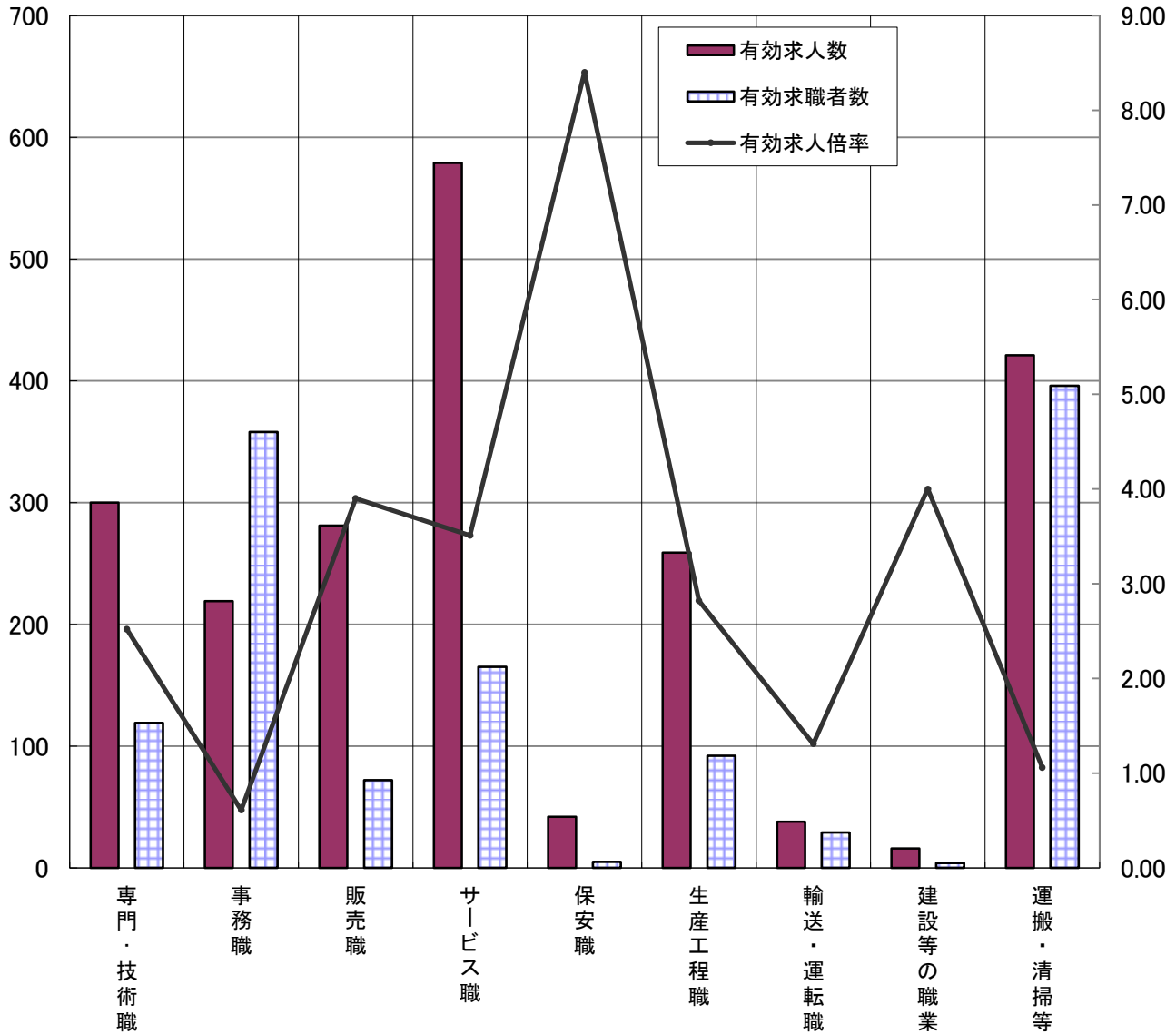
	専門・技術職	事務職	販売職	サービス職	保安職	生産工程職	輸送・運転職	建設等の職業	運搬・清掃等	計
有効求人数	493	222	322	341	235	557	368	330	266	3,158
有効求職者数	262	556	178	138	7	285	118	43	268	2,155
有効求人倍率	1.88	0.40	1.81	2.47	33.57	1.95	3.12	7.67	0.99	1.47

- (注) 1. 新規学卒を除く常用。  
 2. 〔職業〕の合計欄には、〔管理職〕〔農林漁業職〕〔職業分類不能〕を含む。

# 求人・求職バランスシート (パート)

ハローワーク津島

29年10月



※有効求人人数・有効求職者数は左目盛（人）、有効求人倍率は右目盛（倍）

	専門・技術職	事務職	販売職	サービス職	保安職	生産工程職	輸送・運転職	建設等の職業	運搬・清掃等	計
有効求人人数	300	219	281	579	42	259	38	16	421	2,168
有効求職者数	119	358	72	165	5	92	29	4	396	1,492
有効求人倍率	2.52	0.61	3.90	3.51	8.40	2.82	1.31	4.00	1.06	1.45

- (注) 1. 新規学卒を除く常用。  
 2. 〔職業〕の合計欄には、〔管理職〕〔農林漁業職〕〔職業分類不能〕を含む。