

平成28年度
業務概要

ハローワーク西尾
西尾公共職業安定所

< 管内概況 >

当所の管内区域は、西尾市からなり、愛知県の中央南部に位置し気候温暖、風光明媚、義理と人情に厚い住みよいところです。西部は衣浦臨海工業地帯、北部は自動車関連企業を中心とする内陸工業地帯、東部は東三河の臨海工業地帯に接しており、また南部は国定公園である美しい三河湾をのぞみ、自然と工業の調和している豊かなところです。

産業状況…当所管内の産業は、繊維、鋳物など古い歴史をもつ伝統産業とともに発展してきましたが、近年では、その産業形態も一新し、軽工業から重工業へと大きく変わってきています。

地区の工業構造を業種別の製造品出荷額で見ると、輸送用機器が圧倒的なシェアを占めており、その他には、鉄鋼業、プラスチック、金属製品、一般機械などがみられます。また、西尾は全国でも有数のお茶どころであり、抹茶の生産は全国でも有名です。

一方で、三河湾地域リゾート整備構想の重点地区として位置づけられており、恵まれた自然を生かして健やかな心と体を育むファミリー・レクリエーションゾーンとして整備が進められています。

名所・名跡…当地には、歴史を語る多くの社寺、史跡がありますが、なかでもかつて徳川家康が必ず参拝に立ち寄ったという久麻久神社は、社殿としては県下最古のもので国の重要文化財に指定されています。また、人情味豊かな吉良の町には、「忠臣蔵で有名な吉良上野介」、「義理と人情に生きた吉良の仁吉」、「人生劇場の作者、尾崎士郎」らを偲ぶ史跡が数多く残されています。

管内（西尾市）人口面積等

	面積	人口	世帯数
西尾市	161.22 km ²	171,546人	62,670世帯

（平成29年4月1日現在）

ハローワーク 業務年報

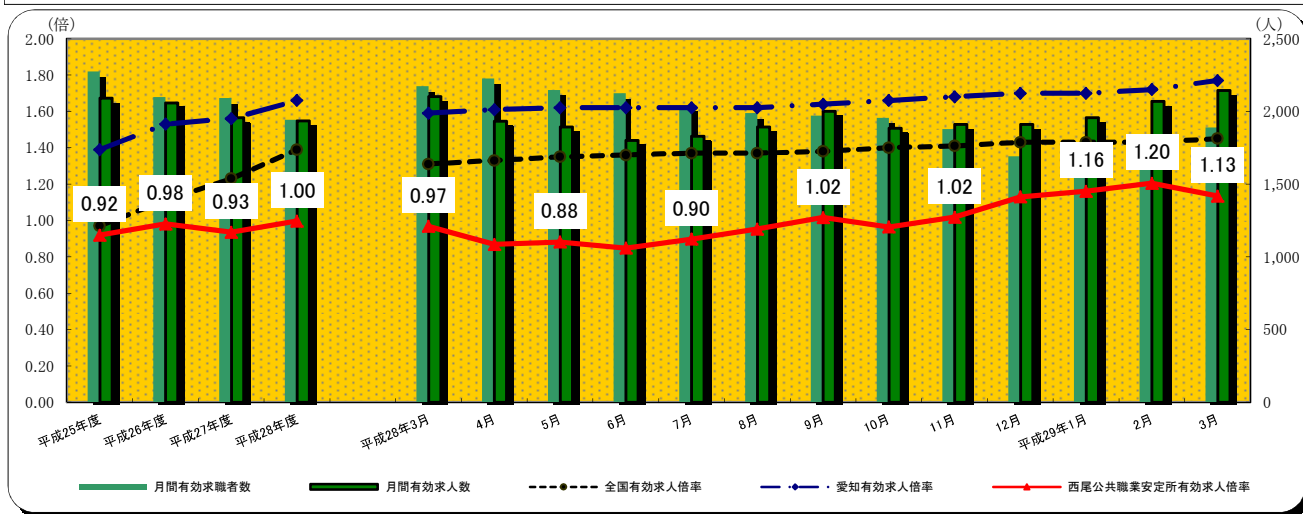
(平成28年度)

西尾公共職業安定所

項目	年月	平成28年度	平成27年度	平成26年度	対前年度増減差	対前々年度増減差
新規求人倍率		1.48	1.34	1.38	0.14	0.10
有効求人倍率		1.00	0.93	0.98	0.07	0.02

28年度の動き

- ◆新規求職申込件数は、5700件で、対前年度比10.6%減少。
- ◇紹介件数は、6828件で、対前年度比9.0%減少。
- ◆就職件数は、2092件で、対前年度比4.7%減少。
- ◇新規求人数は、8455件で、対前年度比0.9%減少。
- ◆有効求人倍率 全国1.39（平成27年度 1.23） 愛知県1.66（平成27年度 1.56）



一般職業紹介状況

項目	年月	平成28年度			平成27年度	平成26年度	対前年度増減率	対前々年度増減率
		計	男	女	計	計		
求職	新規求職申込件数	5,700	2,602	3,092	6,377	6,437	▲ 10.6	▲ 11.4
	うち中高年齢者	2,109	1,127	981	2,302	2,270	▲ 8.4	▲ 7.1
	うち雇用保険受給者	1,646	698	948	1,743	1,803	▲ 5.6	▲ 8.7
	月間有効求職者数(月平均)	1,943	913	1,029	2,093	2,098	▲ 7.2	▲ 7.4
	うち中高年齢者	793	433	360	827	797	▲ 4.1	▲ 0.5
	うち雇用保険受給者	762	313	449	831	826	▲ 8.3	▲ 7.7
紹介	紹介件数	6,828	3,386	3,441	7,506	8,343	▲ 9.0	▲ 18.2
	うち中高年齢者	2,548	1,498	1,050	2,613	2,828	▲ 2.5	▲ 9.9
	うち雇用保険受給者	1,306	587	719	1,334	1,376	▲ 2.1	▲ 5.1
就職	就職件数	2,092	949	1,142	2,195	2,273	▲ 4.7	▲ 8.0
	うち中高年齢者	772	387	385	748	745	3.2	3.6
	うち雇用保険受給者	402	171	231	408	412	▲ 1.5	▲ 2.4
	就職率	36.7	36.5	36.9	34.4	35.3	2.3	1.4
求人	新規求人数	8,455	※	※	8,535	8,890	▲ 0.9	▲ 4.9
	うち常用	8,197	※	※	8,236	8,617	▲ 0.5	▲ 4.9
	月間有効求人数(月平均)	1,936	※	※	1,957	2,058	▲ 1.1	▲ 5.9
	うち常用	1,880	※	※	1,893	1,996	▲ 0.7	▲ 5.8
充足	充足数	1,790	※	※	1,810	1,899	▲ 1.1	▲ 5.7
	うち県外から	48	※	※	72	42	▲ 33.3	14.3
	充足率	21.2	※	※	21.2	21.4	0.0	▲ 0.2

(注) 1)新規学卒者を除き、パートタイムを含む

2)数値の単位は、特に表示がない限り、件、人、%又はポイントです。

パートタイム職業紹介状況(平成28年度計)

西尾公共職業安定所

年 月 項 目	平成28年度		平成27年度	平成26年度	対前年度 増減率	対前々年度 増減率
	計	女	計	計		
新規求職申込件数	2,035	1,541	2,266	2,176	▲ 10.2	▲ 6.5
月間有効求職者数(月平均)	744	528	773	739	▲ 3.8	0.7
就職件数	882	655	864	860	2.1	2.6
新規求人数	3,148	※	3,204	3,412	▲ 1.7	▲ 7.7
月間有効求人数(月平均)	711	※	727	784	▲ 2.2	▲ 9.3

障害者の職業紹介状況(平成28年度計)

項 目	計	身体障害者		知的障害者		精神障害者	その他障害者
		軽度	重度	軽度	重度		
新規求職申込件数	182	66	25	26	4	80	10
有効求職者数(月平均)	240	89	32	42	8	105	5
就職件数	77	23	10	17	5	34	3

新規求人の主要産業別状況(平成28年度計)

新 規 求 人 産 業	全 数	一 般		パ ー ト	対前年度増減率			
		一 般	うち常用		全 数	一 般	うち常用	パ ー ト
建設業	656	632	610	24	2.8	5.0	5.0	▲ 33.3
製造業	2,419	1,787	1,783	632	1.0	3.2	5.5	▲ 4.7
食料品製造業	263	132	129	131	19.5	94.1	89.7	▲ 13.8
繊維工業	131	63	63	68	▲ 5.8	▲ 6.0	37.0	▲ 5.6
木材・木製品製造業	6	4	4	2	20.0	0.0	0.0	100.0
印刷・同関連業	21	5	5	16	50.0	66.7	66.7	45.5
プラスチック製品製造業	333	203	203	130	▲ 0.9	1.5	1.5	▲ 4.4
窯業・土石製品製造業	51	44	44	7	37.8	41.9	41.9	16.7
鉄鋼業	192	171	171	21	8.5	5.6	5.6	40.0
金属製品製造業	82	71	71	11	57.7	51.1	51.1	120.0
はん用機械器具製造業	284	235	235	49	0.4	0.0	0.4	2.1
電気機械器具製造業	12	5	5	7	—	—	—	—
情報通信機械器具製造業	—	—	—	—	—	—	—	—
輸送用機械器具製造業	754	616	616	138	▲ 15.0	▲ 15.5	▲ 13.4	▲ 12.7
情報通信業	—	—	—	—	—	—	—	—
情報サービス業	—	—	—	—	—	—	—	—
運輸業, 郵便業	531	460	424	71	▲ 9.4	▲ 0.4	0.7	▲ 42.7
卸売業, 小売業	891	479	479	412	▲ 6.1	2.4	2.8	▲ 14.3
金融業, 保険業	11	8	8	3	▲ 15.4	14.3	14.3	▲ 50.0
宿泊業, 飲食サービス業	453	159	159	294	4.6	▲ 13.1	▲ 13.1	17.6
医療, 福祉	2,121	1,056	1,038	1,065	▲ 0.0	0.2	▲ 1.2	▲ 0.3
社会保険・社会福祉・介護事業	1,156	534	526	622	1.7	4.5	3.3	▲ 0.6
サービス業(他に分類されないもの)	593	416	416	177	▲ 7.2	▲ 11.7	▲ 10.3	5.4
計	8,455	5,307	5,223	3,148	▲ 0.9	▲ 0.5	0.3	▲ 1.7

(注)・主要産業であるため、全産業計とは一致しない。一般には臨時・季節を含む。
 ・新産業分類(平成19年11月改定「日本標準産業分類」)に基づく区分により表章したもの。

雇用保険取扱状況

西尾公共職業安定所

項目		年度		平成28年度	平成27年度	平成26年度	対前年度 増減率	対前々年度 増減率	
		平成28年度	平成27年度						
適	3月末現在適用事業所数 (所)			2,256	2,209	2,210	2.1	2.1	
	資格取得者数			7,785	7,412	7,152	5.0	8.9	
	資格喪失者数			6,396	6,650	6,700	▲ 3.8	▲ 4.5	
	離職票交付枚数 (枚)			3,238	3,406	3,453	▲ 4.9	▲ 6.2	
	うち短期特例者			62	63	56	▲ 1.6	10.7	
	3月末現在被保険者数			37,763	36,284	35,627	4.1	6.0	
	用	雇用継続給付	基本給付	受給者実人員	7,029	6,974	7,347	0.8	▲ 4.3
				支給金額	178,363,252	172,574,119	177,662,217	3.4	0.4
			再就職給付	受給者実人員	—	—	—	—	—
				支給金額	—	—	—	—	—
育児休業		基本給付	受給者実人員	2,879	2,494	2,174	15.4	32.4	
			支給金額	341,900,219	297,860,036	242,958,000	14.8	40.7	
介護休業給付		受給者数	6	10	6	▲ 40.0	0.0		
		支給金額	1,351,652	1,827,765	1,959,258	▲ 26.0	▲ 31.0		
給付	基本手当 一般求職者 給付 基本分	受給資格決定件数	1,591	1,731	1,881	▲ 8.1	▲ 15.4		
		初回受給者数	1,296	1,438	1,553	▲ 9.9	▲ 16.5		
		受給者実人員	428	493	517	▲ 13.2	▲ 17.2		
		支給金額	610,716,924	739,136,877	749,257,323	▲ 17.4	▲ 18.5		
	高年齢求職者給付	受給者数	268	299	249	▲ 10.4	7.6		
		支給金額	58,443,250	65,491,300	53,369,965	▲ 10.8	9.5		
	教育訓練給付	受給者数	142	115	124	23.5	14.5		
		支給金額	5,307,500	3,932,863	4,029,265	35.0	31.7		
	就職促進給付	常用就職支度手当	受給者数	7	3	4	133.3	75.0	
			支給金額	742,248	444,276	411,534	67.1	80.4	
		再就職手当	受給者数	458	444	375	3.2	22.1	
			支給金額	133,263,368	139,078,193	112,129,388	▲ 4.2	18.8	
		就業促進定着手当	受給者数	110	141	52	▲ 22.0	111.5	
			支給金額	20,158,789	24,510,361	9,858,829	▲ 17.8	104.5	
		就業手当	受給者実人員	2	4	2	▲ 50.0	0.0	
			支給金額	1,215,659	2,482,515	1,114,105	▲ 51.0	9.1	

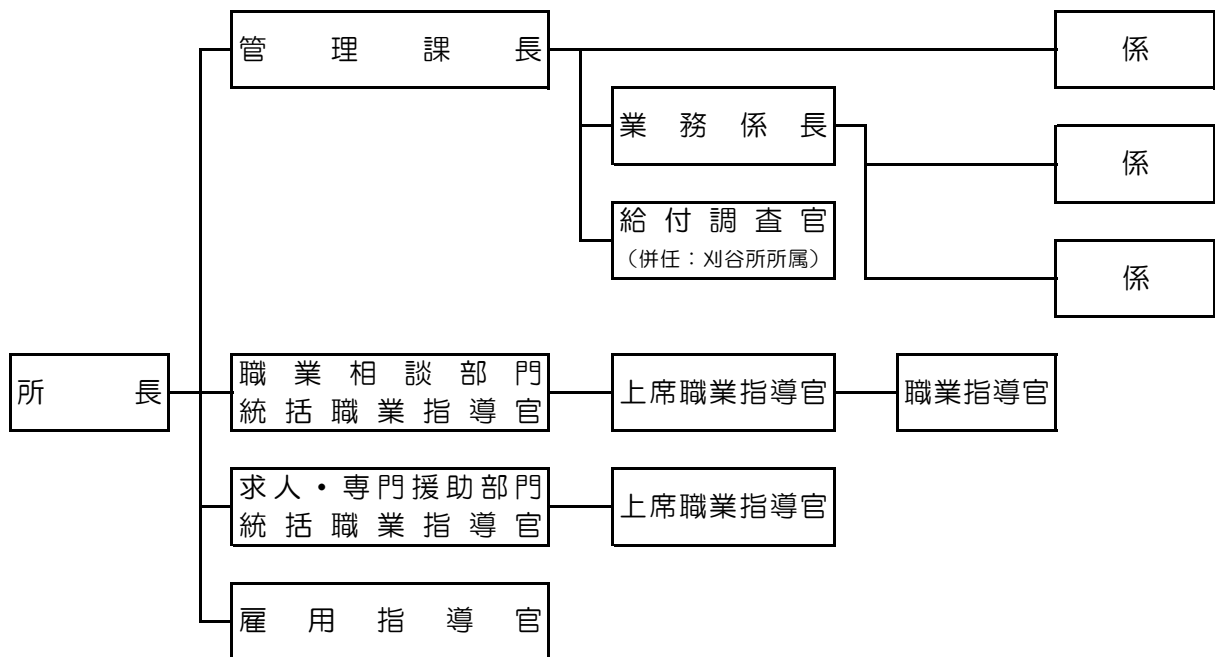
(注)一般求職者給付及び就業手当の受給者実人員は月平均。

各種助成金

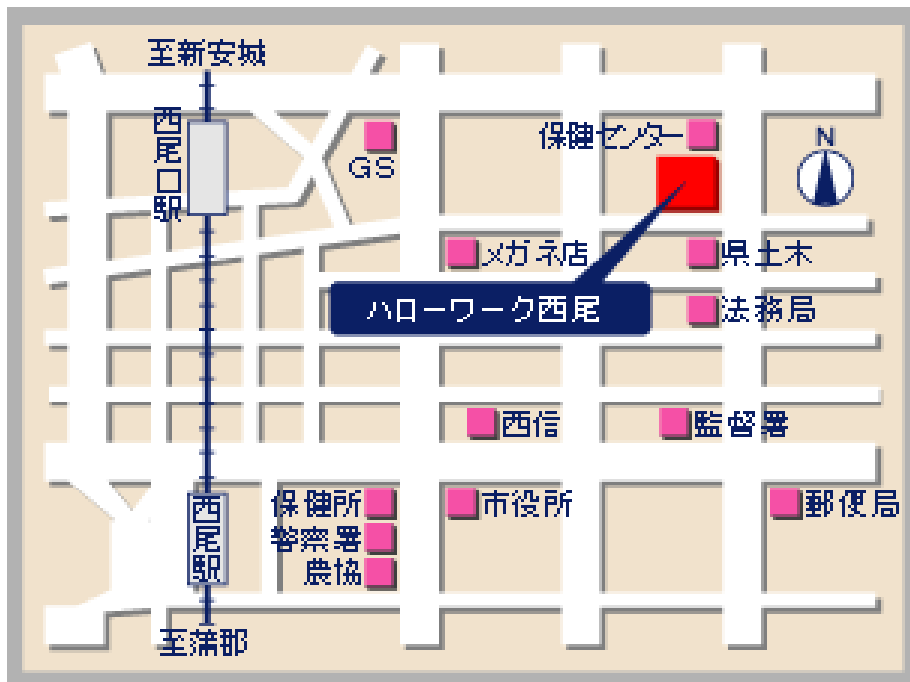
項目	年月	平成28年度累計		平成27年度累計	
		件数	支給額	件数	支給額
特定求職者雇用開発助成金		150	44,576,826	172	61,152,579
雇用調整助成金(休業)		8	511,687	12	3,251,684

※雇用調整助成金(休業)には中小企業緊急雇用安定助成金(休業)が含まれる。

<組織図及び庁舎位置図（平成29年4月1日現在）>



案内図



公共交通機関のご案内

名鉄西尾駅東口より徒歩15分
 名鉄西尾口駅東口より徒歩8分

所在地

〒445-0071 愛知県西尾市熊味町小松島41-1

TEL 0563-56-3622 FAX 0563-56-3624