

職業別求人・求職状況（平成29年5月）

ハローワーク豊橋

| 職業名 | 新規求人 | 新規求職 | | 新規求人率 | 有効求人 | 有効求職 | | 有効求人率 |
|---|-------|------|-----|-------|-------|-------|-------|-------|
| | | 男 | 女 | | | 男 | 女 | |
| 一 般 | | | | | | | | |
| 職業計 | 1,712 | 547 | 370 | 1.87 | 5,252 | 2,173 | 1,561 | 1.41 |
| 管理的職業(管理職員、主に管理的業務の店長、支配人、施設長) | 17 | 5 | 0 | 3.40 | 51 | 12 | 0 | 4.25 |
| 専門的・技術的職業 | 300 | 46 | 51 | 3.09 | 938 | 229 | 235 | 2.02 |
| 保健師、助産師、看護師、准看護師 | 43 | 1 | 11 | 3.58 | 185 | 5 | 65 | 2.64 |
| 保育士、老人・障害者指導員、ケアマネ、社会福祉士、生活指導員 | 50 | 3 | 17 | 2.50 | 166 | 21 | 51 | 2.31 |
| 事務的職業 | 117 | 47 | 134 | 0.65 | 339 | 224 | 621 | 0.40 |
| 一般事務員 | 66 | 26 | 124 | 0.44 | 189 | 149 | 585 | 0.26 |
| 会計・経理事務員 | 11 | 4 | 3 | 1.57 | 41 | 17 | 12 | 1.41 |
| その他事務員(営業・販売事務、生産・工程管理事務員、PCオペ) | 40 | 17 | 7 | 1.67 | 109 | 58 | 24 | 1.33 |
| 販売の職業 | 173 | 47 | 21 | 2.54 | 557 | 178 | 89 | 2.09 |
| 商品販売(店長、店員、販売員、保険代理人、仲介人、レジ係) | 56 | 12 | 19 | 1.81 | 249 | 59 | 71 | 1.92 |
| 営業員(販売、金融保険、不動産、広告)、外務員、新聞拡張員 | 112 | 34 | 2 | 3.11 | 300 | 116 | 16 | 2.27 |
| サービスの職業 | 331 | 28 | 52 | 4.14 | 1,259 | 115 | 168 | 4.45 |
| 施設介護員、訪問介護員(ホームヘルパー・在宅介護員) | 76 | 11 | 25 | 2.11 | 288 | 34 | 75 | 2.64 |
| 看護助手、歯科助手、動物病院助手、調剤助手、リハビリ助手 | 6 | 0 | 6 | 1.00 | 32 | 3 | 16 | 1.68 |
| 美容師、理容師、エステティシャン、ネイリスト、ヘアメイク、クリーニング工 | 50 | 2 | 5 | 7.14 | 183 | 6 | 22 | 6.54 |
| 調理人、料理人、調理人見習、調理補助、給食調理、パーテンドー | 82 | 5 | 8 | 6.31 | 325 | 30 | 23 | 6.13 |
| 飲食店店長、ウェイター・ウェイトレス、旅館・ホテルフロント、娯楽接客 | 101 | 7 | 6 | 7.77 | 392 | 28 | 23 | 7.69 |
| 保安(警備員、守衛、監視員、交通誘導員) | 74 | 5 | 0 | 14.80 | 192 | 25 | 1 | 7.38 |
| 農林漁業(農耕、畜産、植木、造園、栽培作業員) | 18 | 5 | 2 | 2.57 | 43 | 28 | 8 | 1.19 |
| 生産工程・労務の職業 | 274 | 165 | 57 | 1.23 | 680 | 550 | 209 | 0.90 |
| 金属材料製造、金属加工、金属溶接・切断の機械オペ、鋳物工、旋盤工、鍛工、板金工 | 111 | 37 | 2 | 2.85 | 218 | 121 | 7 | 1.70 |
| 化学製品、窯業、食料品、繊維衣類、木製、印刷の機械オペ・製造工 | 60 | 24 | 12 | 1.67 | 185 | 90 | 48 | 1.34 |
| 機械器具組立、電気機械組立、電子部品組立、自動車部品組立 | 26 | 67 | 25 | 0.28 | 63 | 228 | 104 | 0.19 |
| 機械器具修理工、自動車整備工、電気機械修理工 | 31 | 7 | 0 | 4.43 | 91 | 28 | 1 | 3.14 |
| 検査工(自動車部品、一般機械器具、金属、化学、食料品) | 16 | 8 | 14 | 0.73 | 42 | 25 | 39 | 0.66 |
| 塗装工、製図工、CADオペ、看板制作、パタンナー | 18 | 10 | 1 | 1.64 | 55 | 26 | 5 | 1.77 |
| 輸送・機械運転の職業 | 122 | 57 | 3 | 2.03 | 415 | 221 | 7 | 1.82 |
| トラック、タクシー、自家用車、バス、ダンプカー、自動車陸送員 | 104 | 39 | 3 | 2.48 | 337 | 152 | 7 | 2.12 |
| フォークリフト | 7 | 11 | 0 | 0.64 | 23 | 45 | 0 | 0.51 |
| クレーン、ボイラー、建設機械車両運転、玉掛、ビル設備管理員 | 11 | 7 | 0 | 1.57 | 55 | 23 | 0 | 2.39 |
| 建設・採掘の職業 | 190 | 17 | 1 | 10.56 | 475 | 76 | 4 | 5.94 |
| 型枠工、とび、大工、左官、内装・配管工、鉄筋工、測量作業員(見習含) | 94 | 8 | 0 | 11.75 | 229 | 31 | 3 | 6.74 |
| 電気工事員、電気通信設備員、送電・配電作業員 | 21 | 3 | 0 | 7.00 | 63 | 15 | 0 | 4.20 |
| 建設作業員・土木作業員・舗装作業員 | 75 | 6 | 1 | 10.71 | 182 | 30 | 1 | 5.87 |
| 運搬・清掃・包装等の職業 | 96 | 81 | 36 | 0.82 | 303 | 381 | 180 | 0.54 |
| 倉庫・荷造作業員、配達員、ルート集配員、新聞配達員、引越作業員 | 31 | 25 | 4 | 1.07 | 141 | 96 | 13 | 1.29 |
| ビル・建物・住宅清掃員、道路・公園清掃、機械洗浄、産業廃棄物収集作業 | 27 | 5 | 3 | 3.38 | 66 | 21 | 12 | 2.00 |
| 製品包装、箱詰作業、フィルム包装、袋詰、ラベル・シール貼付作業 | 9 | 0 | 9 | 1.00 | 18 | 2 | 13 | 1.20 |
| 選別(原材料・青果)、ピッキング、軽作業、用務員 | 29 | 51 | 20 | 0.41 | 78 | 262 | 142 | 0.19 |

(注1) 新規学卒を除く常用(4ヶ月以上の雇用期間が定められているものを含む。)

(注2) 「職業計」には、「分類不能の職業」を含む。

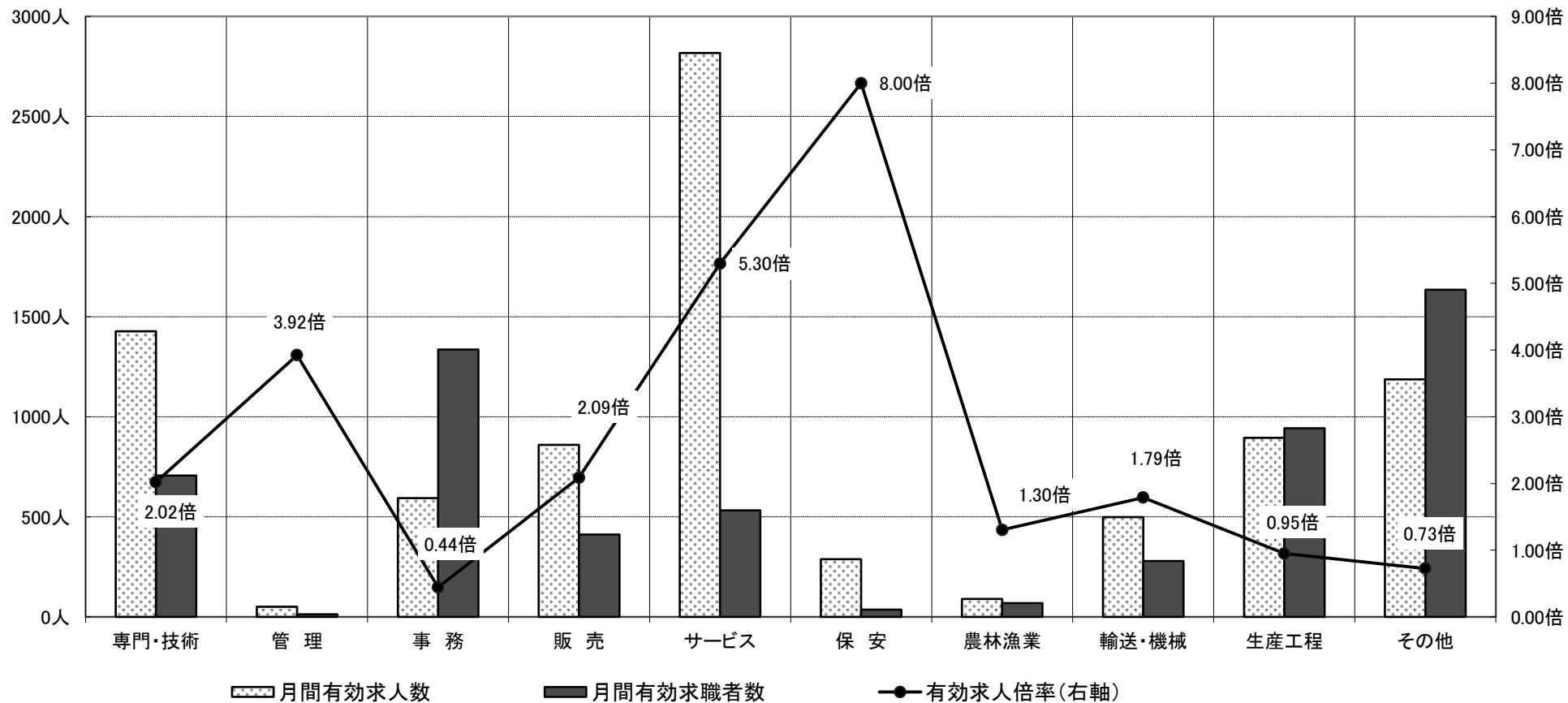
職業別求人・求職状況（平成29年5月）

| パート | | ハローワーク豊橋 | | | | | | | |
|---|----|----------|------|-----|-------|-------|------|-------|-------|
| 職業名 | 項目 | 新規求人 | 新規求職 | | 新規求人率 | 有効求人 | 有効求職 | | 有効求人率 |
| | | | 男 | 女 | | | 男 | 女 | |
| 職業計 | | 1,122 | 113 | 412 | 2.14 | 3,456 | 597 | 1,620 | 1.56 |
| 管理的職業(管理職員、主に管理的業務の店長、支配人、施設長) | | 0 | 0 | 0 | — | 0 | 1 | 0 | 0.00 |
| 専門的・技術的職業 | | 181 | 6 | 58 | 2.83 | 489 | 34 | 207 | 2.03 |
| 保健師、助産師、看護師、准看護師 | | 55 | 0 | 18 | 3.06 | 165 | 0 | 56 | 2.95 |
| 保育士、老人・障害者指導員、ケアマネ、社会福祉士、生活指導員 | | 67 | 0 | 18 | 3.72 | 142 | 2 | 75 | 1.84 |
| 事務的職業 | | 78 | 9 | 105 | 0.68 | 254 | 51 | 437 | 0.52 |
| 一般事務員 | | 58 | 9 | 99 | 0.54 | 135 | 43 | 418 | 0.29 |
| 会計・経理事務員 | | 6 | 0 | 1 | 6.00 | 17 | 3 | 6 | 1.89 |
| その他事務員(営業・販売事務、生産・工程管理事務員、PCオペ) | | 14 | 0 | 5 | 2.80 | 102 | 5 | 13 | 5.67 |
| 販売の職業 | | 105 | 2 | 24 | 4.04 | 303 | 13 | 132 | 2.09 |
| 商品販売(店長、店員、販売員、保険代理人、仲介人、レジ係) | | 101 | 2 | 23 | 4.04 | 281 | 10 | 129 | 2.02 |
| 営業員(販売、金融保険、不動産、広告)、外務員、新聞拡張員 | | 4 | 0 | 1 | 4.00 | 19 | 3 | 3 | 3.17 |
| サービスの職業 | | 457 | 6 | 56 | 7.37 | 1,559 | 31 | 217 | 6.29 |
| 施設介護員、訪問介護員(ホームヘルパー・在宅介護員) | | 98 | 0 | 20 | 4.90 | 324 | 5 | 72 | 4.21 |
| 看護助手、歯科助手、動物病院助手、調剤助手、リハビリ助手 | | 9 | 0 | 2 | 4.50 | 26 | 0 | 5 | 5.20 |
| 美容師、理容師、エステティシャン、ネイリスト、ヘアメイク、クリーニング工 | | 26 | 1 | 2 | 8.67 | 83 | 2 | 12 | 5.93 |
| 調理人、料理人、調理人見習、調理補助、給食調理、パーテンドー | | 147 | 3 | 10 | 11.31 | 505 | 8 | 58 | 7.65 |
| 飲食店店長、ウェイター・ウェイトレス、旅館・ホテルフロント、娯楽接客 | | 157 | 0 | 17 | 9.24 | 561 | 4 | 55 | 9.51 |
| 保安(警備員、守衛、監視員、交通誘導員) | | 22 | 2 | 0 | 11.00 | 96 | 10 | 0 | 9.60 |
| 農林漁業(農耕、畜産、植木、造園、栽培作業員) | | 33 | 4 | 6 | 3.30 | 47 | 17 | 16 | 1.42 |
| 生産工程・労務の職業 | | 76 | 10 | 40 | 1.52 | 215 | 55 | 128 | 1.17 |
| 金属材料製造、金属加工、金属溶接・切断の機械オペ、鋳物工、旋盤工、鍛工、板金工 | | 9 | 1 | 3 | 2.25 | 19 | 14 | 11 | 0.76 |
| 化学製品、窯業、食料品、繊維衣類、木製、印刷の機械オペ・製造工 | | 42 | 2 | 14 | 2.63 | 123 | 11 | 46 | 2.16 |
| 機械器具組立、電気機械組立、電子部品組立、自動車部品組立 | | 10 | 3 | 14 | 0.59 | 20 | 14 | 43 | 0.35 |
| 機械器具修理工、自動車整備工、電気機械修理工 | | 2 | 2 | 0 | 1.00 | 11 | 4 | 0 | 2.75 |
| 検査工(自動車部品、一般機械器具、金属、化学、食料品) | | 6 | 1 | 9 | 0.60 | 28 | 5 | 26 | 0.90 |
| 塗装工、製図工、CADオペ、看板制作、パタンナー | | 5 | 1 | 0 | 5.00 | 12 | 4 | 1 | 2.40 |
| 輸送・機械運転の職業 | | 36 | 11 | 0 | 3.27 | 84 | 48 | 2 | 1.68 |
| トラック、タクシー、自家用車、バス、ダンプカー、自動車陸送員 | | 34 | 9 | 0 | 3.78 | 81 | 38 | 2 | 2.03 |
| フォークリフト | | 2 | 1 | 0 | 2.00 | 3 | 6 | 0 | 0.50 |
| クレーン、ボイラー、建設機械車両運転、玉掛、ビル設備管理員 | | 0 | 1 | 0 | 0.00 | 0 | 4 | 0 | 0.00 |
| 建設・採掘の職業 | | 3 | 3 | 0 | 1.00 | 21 | 11 | 0 | 1.91 |
| 型枠工、とび、大工、左官、内装・配管工、鉄筋工、測量作業員(見習含) | | 3 | 2 | 0 | 1.50 | 9 | 3 | 0 | 3.00 |
| 電気工事員、電気通信設備員、送電・配電作業員 | | 0 | 0 | 0 | — | 3 | 2 | 0 | 1.50 |
| 建設作業員・土木作業員・舗装作業員 | | 0 | 1 | 0 | 0.00 | 9 | 6 | 0 | 1.50 |
| 運搬・清掃・包装等の職業 | | 131 | 47 | 93 | 0.94 | 388 | 259 | 376 | 0.61 |
| 倉庫・荷造作業員、配達員、ルート集配員、新聞配達員、引越作業員 | | 50 | 5 | 6 | 4.55 | 105 | 20 | 18 | 2.76 |
| ビル・建物・住宅清掃員、道路・公園清掃、機械洗浄、産業廃棄物収集作業 | | 45 | 5 | 16 | 2.14 | 162 | 25 | 51 | 2.13 |
| 製品包装、箱詰作業、フィルム包装、袋詰、ラベル・シール貼付作業 | | 11 | 1 | 5 | 1.83 | 29 | 2 | 21 | 1.26 |
| 選別(原材料・青果)、ピッキング、軽作業、用務員 | | 25 | 36 | 66 | 0.25 | 92 | 212 | 286 | 0.18 |

(注1) 新規学卒を除く常用(4ヶ月以上の雇用期間が定められているものを含む。)

(注2) 「職業計」には、「分類不能の職業」を含む。

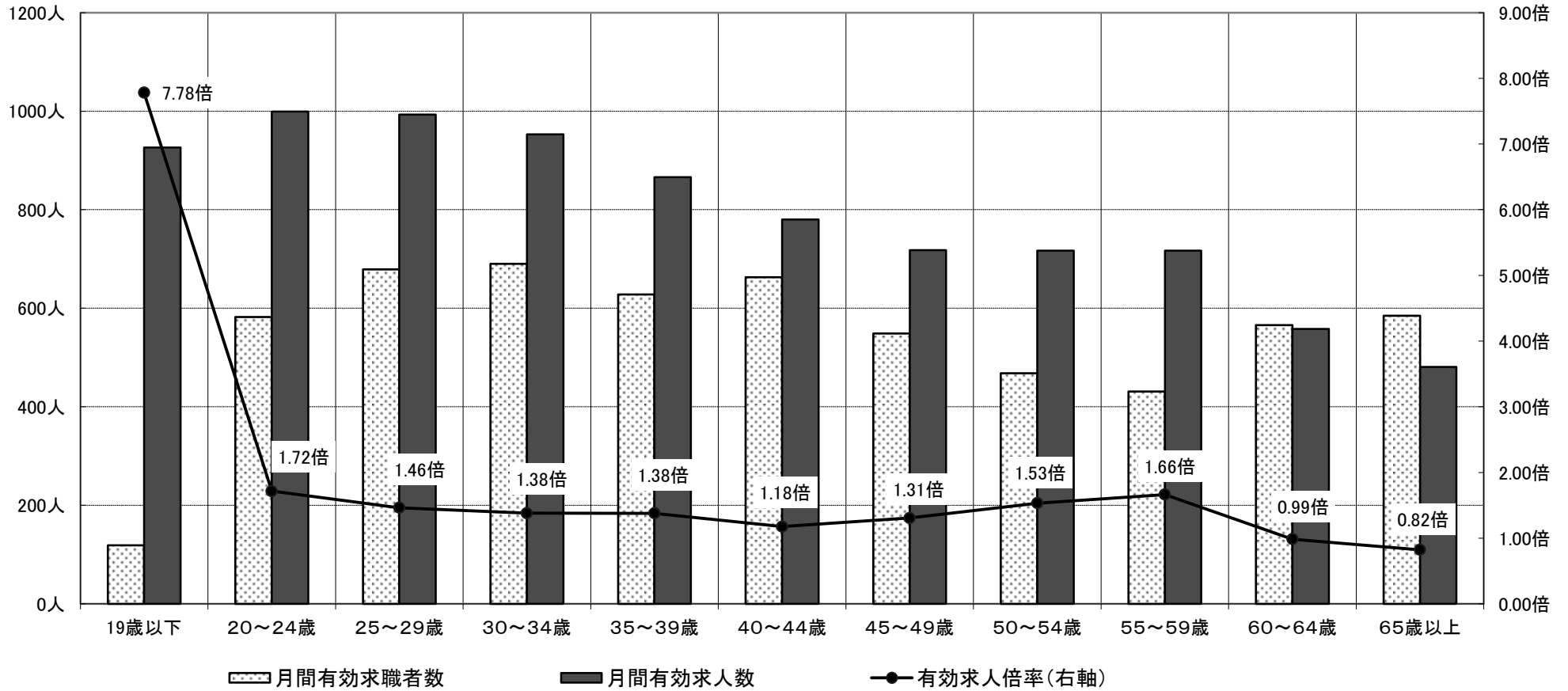
職業別求人・求職バランスシート(平成29年5月)



| | 専門・技術 | 管理 | 事務 | 販売 | サービス | 保安 | 農林漁業 | 輸送・機械 | 生産工程 | その他 | 職業計 |
|------------|-------|-------|-------|-------|-------|-------|-------|-------|-------|-------|-------|
| 月間有効求人数 | 1,427 | 51 | 593 | 860 | 2,818 | 288 | 90 | 499 | 895 | 1,187 | 8,708 |
| 月間有効求職者数 | 706 | 13 | 1,336 | 412 | 532 | 36 | 69 | 279 | 942 | 1,635 | 5,960 |
| 有効求人倍率(右軸) | 2.02倍 | 3.92倍 | 0.44倍 | 2.09倍 | 5.30倍 | 8.00倍 | 1.30倍 | 1.79倍 | 0.95倍 | 0.73倍 | 1.46倍 |

【注】 新規学卒を除き、パートを含む常用(4カ月以上の雇用期間が定められているものを含む)。

年齢別求人・求職バランスシート(平成29年5月)



| | 19歳以下 | 20~24歳 | 25~29歳 | 30~34歳 | 35~39歳 | 40~44歳 | 45~49歳 | 50~54歳 | 55~59歳 | 60~64歳 | 65歳以上 | 年齢計 |
|------------|-------|--------|--------|--------|--------|--------|--------|--------|--------|--------|-------|-------|
| 月間有効求人数 | 926 | 999 | 993 | 953 | 866 | 780 | 718 | 717 | 717 | 558 | 481 | 8,708 |
| 月間有効求職者数 | 119 | 582 | 679 | 690 | 628 | 663 | 549 | 468 | 431 | 566 | 585 | 5,960 |
| 有効求人倍率(右軸) | 7.78倍 | 1.72倍 | 1.46倍 | 1.38倍 | 1.38倍 | 1.18倍 | 1.31倍 | 1.53倍 | 1.66倍 | 0.99倍 | 0.82倍 | 1.46倍 |

【注1】 新規学卒を除き、パートを含む常用(4カ月以上の雇用期間が定められているものを含む)。

【注2】 就職機会積み上げ方式(求人数を対象となる年齢階級の総有効求職者数で除して当該求人に係る求職者1人当たりの就職機会を算定し、全有効求人についてこの就職機会を足し上げることにより、年齢別有効求人倍率を算出する方法。年齢別月間有効求人数は、年齢別有効求人倍率に年齢別月間有効求職者数を乗じて算出する。)による。

職業別求人・求職賃金情報（平成29年5月）

ハローワーク豊橋

| 一 般 | | | 項 目 職 業 名 | パ ー ト | | |
|----------------|----------------|----------------|-------------------------------|--------------|--------------|--------------|
| 求人賃金(円) | | 求職賃金(円) | | 求人賃金(円) | | 求職賃金(円) |
| 上 限 | 下 限 | 平 均 | | 上 限 | 下 限 | 平 均 |
| 280,125 | 209,091 | 219,637 | 職業計 | 1,167 | 988 | 918 |
| 289,675 | 270,435 | 274,000 | 管理的職業 | -- | -- | -- |
| 318,166 | 246,448 | 220,435 | 専門的・技術的職業 | 1,731 | 1,279 | 1,137 |
| 284,128 | 217,360 | 221,667 | 保健師、助産師、看護師 | 1,693 | 1,279 | 1,244 |
| 233,668 | 185,084 | 167,000 | 社会福祉専門の職業 | 1,344 | 1,050 | 938 |
| 230,563 | 179,338 | 189,595 | 事務的職業 | 1,064 | 907 | 883 |
| 207,536 | 168,977 | 181,678 | 一般事務員 | 1,051 | 896 | 881 |
| 248,850 | 189,100 | 250,000 | 会計事務員 | 1,175 | 950 | 900 |
| 267,461 | 195,326 | 220,435 | その他事務員 | 1,038 | 938 | 911 |
| 286,948 | 205,836 | 221,563 | 販売の職業 | 985 | 918 | 871 |
| 265,206 | 187,771 | 190,370 | 商品販売の職業 | 967 | 900 | 872 |
| 295,989 | 215,860 | 245,000 | 営業の職業 | 1,250 | 1,175 | 850 |
| 273,461 | 205,360 | 309,740 | サービスの職業 | 1,061 | 927 | 888 |
| 222,624 | 183,352 | 446,944 | 介護サービスの職業 | 1,127 | 961 | 912 |
| 204,250 | 166,750 | 151,667 | 保険医療サービスの職業 | 1,083 | 977 | 1,100 |
| 254,586 | 205,021 | 178,333 | 生活衛生サービスの職業 | 1,125 | 875 | 917 |
| 291,062 | 214,014 | 200,000 | 飲食物調理の職業 | 915 | 874 | 848 |
| 295,378 | 212,625 | 207,500 | 接客・給仕の職業 | 1,093 | 947 | 870 |
| 195,529 | 160,534 | 210,000 | 保安の職業 | 1,000 | 1,000 | 950 |
| 263,062 | 185,762 | 198,000 | 農林漁業の職業 | 1,058 | 998 | 869 |
| 256,062 | 185,242 | 216,286 | 生産工程・労務の職業 | 1,012 | 896 | 874 |
| 265,473 | 191,653 | 226,571 | 金属材料製造・金属加工・金属溶接・切断の職業 | 1,140 | 929 | 883 |
| 228,481 | 173,875 | 201,875 | 製品製造・加工処理の職業（上記を除く） | 961 | 866 | 863 |
| 246,419 | 174,164 | 221,333 | 機械組立の職業 | 975 | 855 | 882 |
| 263,861 | 171,828 | 275,000 | 機械整備・修理の職業 | 973 | 873 | 1,050 |
| 219,520 | 166,396 | 188,571 | 検査の職業 | 925 | 900 | 840 |
| 303,802 | 224,860 | 216,364 | 生産関連・生産類似の職業（塗装工、看板製作工、製図工等） | 1,000 | 885 | 800 |
| 290,866 | 227,642 | 248,947 | 輸送・機械運転の職業 | 1,066 | 979 | 987 |
| 289,409 | 227,895 | 263,333 | 自動車運転の職業 | 1,072 | 978 | 1,005 |
| 245,300 | 197,333 | 206,364 | その他の輸送の職業（フォークリフト運転作業員等） | 1,000 | 1,000 | 845 |
| 325,787 | 240,691 | 235,714 | 定置・建設機械運転の職業 | -- | -- | -- |
| 315,393 | 194,918 | 220,000 | 建設・採掘の職業 | 2,142 | 1,142 | 1,173 |
| 321,689 | 198,003 | 255,000 | 建設の職業（建設躯体工事の職業（型枠大工、鉄筋工等）含む） | 2,142 | 1,142 | 1,173 |
| 339,167 | 177,444 | 226,667 | 電気工事の職業 | -- | -- | -- |
| 298,839 | 196,514 | 177,143 | 土木の職業（土木作業員、鉄道路線工事作業員等） | -- | -- | -- |
| 238,075 | 188,834 | 196,100 | 運搬・清掃・包装等の職業 | 985 | 903 | 871 |
| 244,367 | 199,368 | 221,600 | 運搬の職業 | 1,006 | 921 | 869 |
| 254,315 | 191,604 | 187,143 | 清掃の職業 | 957 | 911 | 861 |
| 192,333 | 155,550 | 158,889 | 包装の職業 | 866 | 846 | 848 |
| 226,943 | 178,989 | 192,034 | その他の運搬・清掃・包装等の職業（選別作業員、軽作業員等） | 1,020 | 881 | 876 |

(注) 求人賃金はハローワーク豊橋が当月に受理した常用求人により集計した上限、下限の平均賃金であり、求職賃金は求職票より集計した希望する税込月額平均値で - は該当が無いことを表している。賃金の一般は月額、パートは時間額での計上。新分類コードにより集計

中途採用賃金情報 (平成29年1月～3月)

(単位：千円)

| 区 分 | | 年齢計 | 19歳以下 | 20～24歳 | 25～29歳 | 30～34歳 | 35～39歳 | 40～44歳 | 45～49歳 | 50～54歳 | 55～59歳 | 60～64歳 |
|-------------------|-----------------|-----|-------|--------|--------|--------|--------|--------|--------|--------|--------|--------|
| 年齢別平均賃金 | | 212 | 180 | 192 | 204 | 218 | 224 | 228 | 220 | 230 | 226 | 221 |
| 産 業 別 | 農 林 漁 業 | 187 | * 163 | 168 | 213 | * 259 | 219 | * 260 | 203 | 223 | * 180 | — |
| | 鉱業、採石業、砂利採取業 | 243 | — | — | — | — | * 265 | — | — | * 232 | — | — |
| | 建設業 | 242 | 191 | 214 | 243 | 251 | 261 | 269 | 260 | 273 | 235 | 246 |
| | 製造業 | 205 | 172 | 191 | 205 | 211 | 204 | 212 | 203 | 216 | 221 | 227 |
| | 情報通信業 | 265 | — | — | * 227 | * 170 | * 243 | * 396 | * 276 | — | — | — |
| | 運輸業、郵便業 | 233 | * 183 | * 213 | 214 | * 250 | * 263 | * 269 | 233 | * 251 | * 240 | * 207 |
| | 卸売業、小売業 | 213 | * 166 | 189 | 203 | 216 | 235 | 225 | 237 | 232 | 275 | 217 |
| | 金融業、保険業 | 221 | — | — | 149 | 223 | — | 157 | 275 | — | — | — |
| | 不動産業、物品賃貸業 | 197 | — | * 173 | * 188 | 225 | * 182 | * 295 | 207 | — | * 210 | — |
| | 学術研究、専門・技術サービス業 | 231 | — | 182 | 227 | 239 | 258 | * 202 | * 256 | * 245 | * 226 | * 200 |
| | 宿泊業、飲食サービス業 | 221 | * 198 | 203 | 219 | 239 | 239 | 226 | 240 | 219 | 214 | * 244 |
| | 生活関連サービス、娯楽業 | 180 | 168 | 164 | 165 | 159 | 210 | 229 | 204 | 269 | 159 | 110 |
| | 教育、学習支援業 | 233 | — | 175 | 218 | 180 | — | 135 | 212 | 463 | 253 | * 250 |
| | 医療・福祉 | 201 | * 162 | * 182 | 184 | * 208 | * 201 | 210 | 202 | * 207 | 245 | * 216 |
| サービス業（他に分類されないもの） | 193 | 177 | 192 | 192 | 211 | 216 | 207 | 195 | 215 | 174 | 204 | |
| 職 業 別 | 専門的・技術的職業 | 229 | * 180 | 196 | 211 | 213 | 222 | 233 | 243 | 272 | 280 | 270 |
| | 管理的職業 | 295 | — | 164 | 287 | * 320 | 286 | 280 | 207 | 334 | 510 | * 380 |
| | 事務的職業 | 202 | 154 | 185 | 197 | 190 | 223 | 208 | 204 | 241 | 203 | 202 |
| | 販売の職業 | 220 | 162 | 183 | 197 | 232 | 265 | 224 | 248 | 242 | * 210 | — |
| | サービスの職業 | 200 | 187 | 187 | 192 | 209 | 222 | 209 | 210 | 206 | 199 | 228 |
| | 保安の職業 | 148 | — | * 215 | — | * 281 | — | — | 179 | * 173 | — | 168 |
| | 農林漁業の職業 | 193 | * 153 | 173 | 217 | * 287 | 219 | * 223 | * 248 | * 261 | — | — |
| | 運輸・通信の職業 | 229 | * 190 | 215 | 234 | 265 | 251 | 257 | 223 | 215 | 212 | 210 |
| 規 模 別 | 生産工程・労務の職業 | 212 | 181 | 198 | 210 | 216 | 213 | 229 | 219 | 226 | 215 | 209 |
| | 29人以下 | 213 | 179 | 190 | 204 | 220 | 230 | 228 | 233 | 245 | 210 | 219 |
| | 30～299人 | 212 | 171 | 193 | 204 | 215 | 220 | 228 | 207 | 217 | 239 | 224 |
| | 300人以上 | 212 | 189 | 193 | 202 | 222 | 221 | 226 | 222 | 231 | 244 | 221 |

(注) 賃金額はハローワーク豊橋が受理した雇用保険取得届の賃金欄（毎月決まって支払われる給与・各種手当及び現物給与は含むが、超勤手当・賞与及びその他臨時給与は含まない）に記入された額を集計したものです。（データは四半期ごとに発表されます。） * 印は対象者が少ないので取扱に注意が必要です。