

# 職業別求人・求職状況（平成29年7月）

ハローワーク豊橋

職業名	新規求人	新規求職		新規求人率	有効求人	有効求職		有効求人率
		男	女			男	女	
<b>一 般</b>								
<b>職業計</b>	1,936	491	340	2.33	5,386	2,126	1,490	1.49
管理的職業(管理職員、主に管理的業務の店長、支配人、施設長)	19	2	1	6.33	57	8	1	6.33
<b>専門的・技術的職業</b>	403	66	41	3.77	1,005	242	205	2.25
保健師、助産師、看護師、准看護師	93	1	16	5.47	189	5	58	3.00
保育士、老人・障害者指導員、ケアマネ、社会福祉士、生活指導員	73	5	11	4.56	170	18	54	2.36
<b>事務的職業</b>	167	33	148	0.92	364	190	581	0.47
一般事務員	113	18	137	0.73	210	133	539	0.31
会計・経理事務員	15	5	6	1.36	49	12	19	1.58
その他事務員(営業・販売事務、生産・工程管理事務員、PCオペ)	39	10	5	2.60	105	45	23	1.54
<b>販売の職業</b>	249	31	16	5.30	593	171	78	2.38
商品販売(店長、店員、販売員、保険代理人、仲介人、レジ係)	157	13	12	6.28	268	60	66	2.13
営業員(販売、金融保険、不動産、広告)、外務員、新聞拡張員	92	18	4	4.18	319	109	12	2.64
<b>サービスの職業</b>	451	16	33	9.20	1,293	92	163	5.07
施設介護員、訪問介護員(ホームヘルパー・在宅介護員)	130	3	16	6.84	293	30	76	2.76
看護助手、歯科助手、動物病院助手、調剤助手、リハビリ助手	19	0	2	9.50	37	1	18	1.95
美容師、理容師、エステティシャン、ネイリスト、ヘアメイク、クリーニング工	28	1	1	14.00	160	4	19	6.96
調理人、料理人、調理人見習、調理補助、給食調理、パーテンドー	128	7	7	9.14	266	25	24	5.43
飲食店店長、ウェイター・ウエイトレス、旅館・ホテルフロント、劇場接客	139	3	7	13.90	507	18	23	12.37
保安(警備員、守衛、監視員、交通誘導員)	31	9	0	3.44	215	25	2	7.96
農林漁業(農耕、畜産、植木、造園、栽培作業員)	11	6	1	1.57	34	27	6	1.03
<b>生産工程・労務の職業</b>	227	143	44	1.21	706	559	228	0.90
金属材料製造、金属加工、金属溶接・切断の機械オペ、鋳物工、旋盤工、鉄工、板金工	74	36	0	2.06	244	125	4	1.89
化学製品、窯業、食料品、紡織衣類、木製、印刷の機械オペ・製造工	50	22	9	1.61	168	83	43	1.33
機械器具組立、電気機械組立、電子部品組立、自動車部品組立	19	54	27	0.23	58	237	123	0.16
機械器具修理工、自動車整備工、電気機械修理工	31	7	0	4.43	99	31	0	3.19
検査工(自動車部品、一般機械器具、金属、化学、食料品)	16	5	7	1.33	45	23	49	0.63
塗装工、製図工、CADオペ、看板制作、パタンナー	23	4	1	4.60	58	22	4	2.23
<b>輸送・機械運転の職業</b>	148	54	4	2.55	396	212	7	1.81
トラック、タクシー、自家用車、バス、ダンプカー、自動車陸送員	125	37	4	3.05	329	146	7	2.15
フォークリフト	9	14	0	0.64	22	49	0	0.45
クレーン、ボイラー、建設機械車両運転、玉掛、ビル設備管理員	14	3	0	4.67	45	17	0	2.65
<b>建設・採掘の職業</b>	123	16	0	7.69	425	60	2	6.85
型枠工、とび、大工、左官、内装・配管工、鉄筋工、測量作業員(見習含む)	49	8	0	6.13	186	24	1	7.44
電気工事員、電気通信設備員、送電・配電作業員	15	1	0	15.00	67	10	0	6.70
建設作業員・土木作業員・舗装作業員	58	7	0	8.29	171	26	1	6.33
<b>運搬・清掃・包装等の職業</b>	107	84	37	0.88	298	396	170	0.53
倉庫・荷造作業員、配達員、ルート集配員、新聞配達員、引越作業員	66	21	8	2.28	133	91	15	1.25
ビル・建物・住宅清掃員、道路・公園清掃、機械洗浄、産業廃棄物収集作業	7	6	1	1.00	68	28	7	1.94
製品包装、箱詰作業、フィルム包装、袋詰、ラベル・シール貼付作業	11	0	0	--	20	1	7	2.50
選別(原材料・青果)、ピッキング、軽作業、用務員	23	57	28	0.27	77	276	141	0.18

(注1) 新規学卒を除く常用(4ヶ月以上の雇用期間が定められているものを含む。)

(注2) 「職業計」には、「分類不能の職業」を含む。

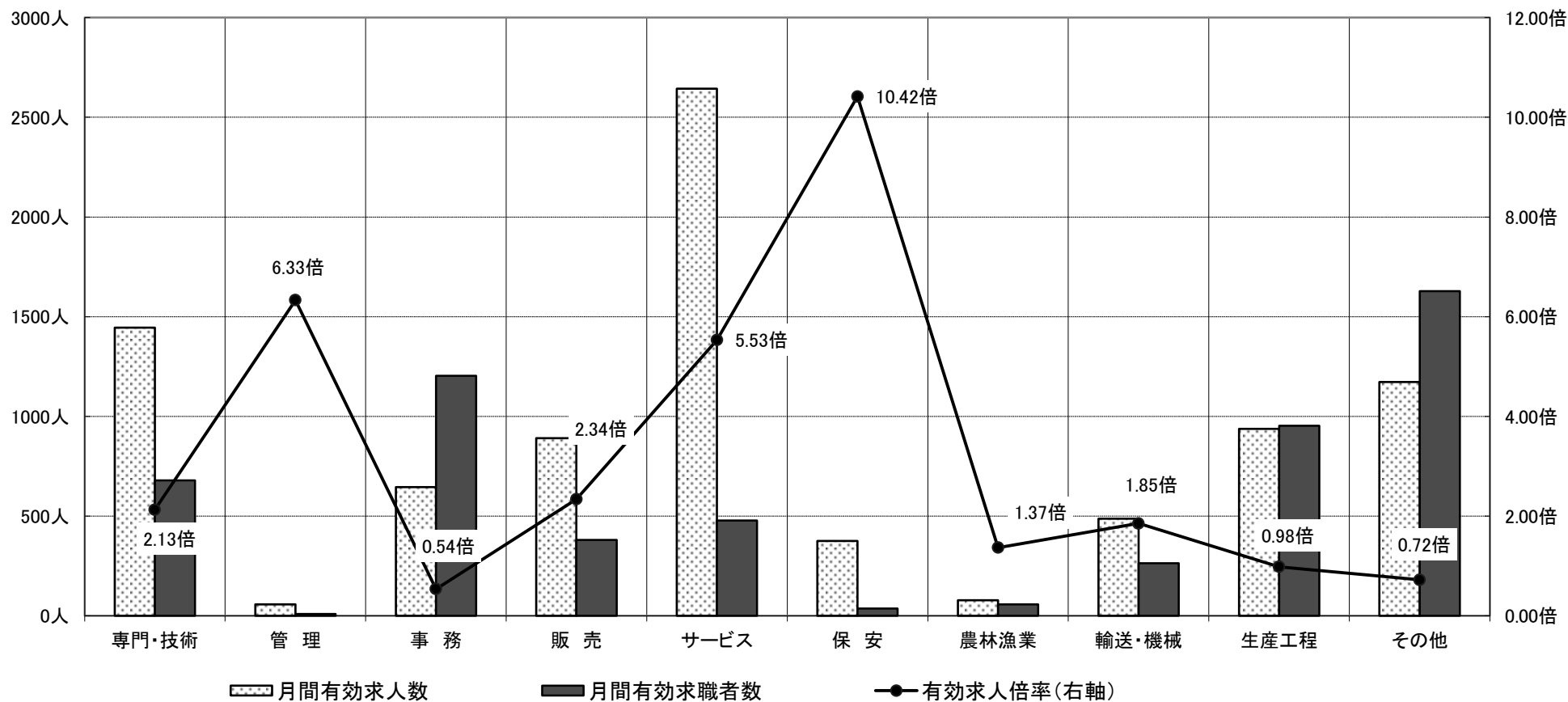
# 職業別求人・求職状況（平成29年7月）

パート		ハローワーク豊橋							
職業名	項目	新規求人	新規求職		新規求人率	有効求人	有効求職		有効求人率
			男	女			男	女	
<b>職業計</b>		1,360	108	285	3.46	3,346	541	1,522	1.62
管理的職業(管理職員、主に管理的業務の店長、支配人、施設長)		0	0	0	--	0	0	0	--
<b>専門的・技術的職業</b>		166	6	36	3.95	440	27	203	1.91
保健師、助産師、看護師、准看護師		63	0	6	10.50	166	0	59	2.81
保育士、老人・障害者指導員、ケアマネ、社会福祉士、生活指導員		40	0	13	3.08	99	2	75	1.29
<b>事務的職業</b>		109	7	64	1.54	281	41	390	0.65
一般事務員		61	7	62	0.88	162	34	369	0.40
会計・経理事務員		12	0	1	12.00	20	2	7	2.22
その他事務員(営業・販売事務、生産・工程管理事務員、PCオペ)		36	0	1	36.00	99	5	14	5.21
<b>販売の職業</b>		106	1	18	5.58	298	9	123	2.26
商品販売(店長、店員、販売員、保険代理人、仲介人、レジ係)		103	1	18	5.42	284	7	121	2.22
営業員(販売、金融保険、不動産、広告)、外務員、新聞拡張員		0	0	0	--	10	2	1	3.33
<b>サービスの職業</b>		595	5	53	10.26	1,351	22	200	6.09
施設介護員、訪問介護員(ホームヘルパー・在宅介護員)		128	0	11	11.64	306	3	53	5.46
看護助手、歯科助手、動物病院助手、調剤助手、リハビリ助手		8	0	1	8.00	21	0	4	5.25
美容師、理容師、エステティシャン、ネイリスト、ヘアメイク、クリーニング工		57	0	1	57.00	118	2	8	11.80
調理人、料理人、調理人見習、調理補助、給食調理、パーテンドー		177	1	27	6.32	405	7	75	4.94
飲食店店長、ウエイター・ウエイトレス、旅館・ホテルフロント、娯楽場接客		212	2	9	19.27	453	4	46	9.06
保安(警備員、守衛、監視員、交通誘導員)		56	2	1	18.67	160	8	1	17.78
農林漁業(農耕、畜産、植木、造園、栽培作業員)		8	2	4	1.33	44	11	13	1.83
<b>生産工程・労務の職業</b>		90	6	26	2.81	231	46	120	1.39
金属材料製造、金属加工、金属溶接・切断の機械オペ、鋳物工、旋盤工、鉄工、板金工		1	2	0	0.50	24	11	5	1.50
化学製品、窯業、食料品、紡織衣類、木製、印刷の機械オペ・製造工		55	1	9	5.50	112	9	41	2.24
機械器具組立、電気機械組立、電子部品組立、自動車部品組立		9	2	13	0.60	27	12	53	0.42
機械器具修理工、自動車整備工、電気機械修理工		3	0	0	--	7	3	0	2.33
検査工(自動車部品、一般機械器具、金属、化学、食料品)		20	0	2	10.00	48	4	17	2.29
塗装工、製図工、CADオペ、看板制作、パタンナー		2	1	2	0.67	11	4	4	1.38
<b>輸送・機械運転の職業</b>		43	13	0	3.31	91	42	1	2.12
トラック、タクシー、自家用車、バス、ダンプカー、自動車陸送員		40	10	0	4.00	84	28	1	2.90
フォークリフト		3	1	0	3.00	5	7	0	0.71
クレーン、ボイラー、建設機械車両運転、玉掛、ビル設備管理員		0	2	0	0.00	2	7	0	0.29
<b>建設・採掘の職業</b>		15	2	0	7.50	29	10	0	2.90
型枠工、とび、大工、左官、内装・配管工、鉄筋工、測量作業員(見習含)		6	1	0	6.00	12	4	0	3.00
電気工事員、電気通信設備員、送電・配電作業員		4	1	0	4.00	6	1	0	6.00
建設作業員・土木作業員・舗装作業員		5	0	0	--	11	5	0	2.20
<b>運搬・清掃・包装等の職業</b>		172	51	68	1.45	421	253	380	0.67
倉庫・荷造作業員、配達員、ルート集配員、新聞配達員、引越作業員		31	3	2	6.20	109	21	17	2.87
ビル・建物・住宅清掃員、道路・公園清掃、機械洗浄、産業廃棄物収集作業		61	2	17	3.21	171	26	59	2.01
製品包装、箱詰作業、フィルム包装、袋詰、ラベル・シール貼付作業		22	0	3	7.33	39	3	17	1.95
選別(原材料・青果)、ピッキング、軽作業、用務員		58	46	46	0.63	102	203	287	0.21

(注1) 新規学卒を除く常用(4ヶ月以上の雇用期間が定められているものを含む。)

(注2) 「職業計」には、「分類不能の職業」を含む。

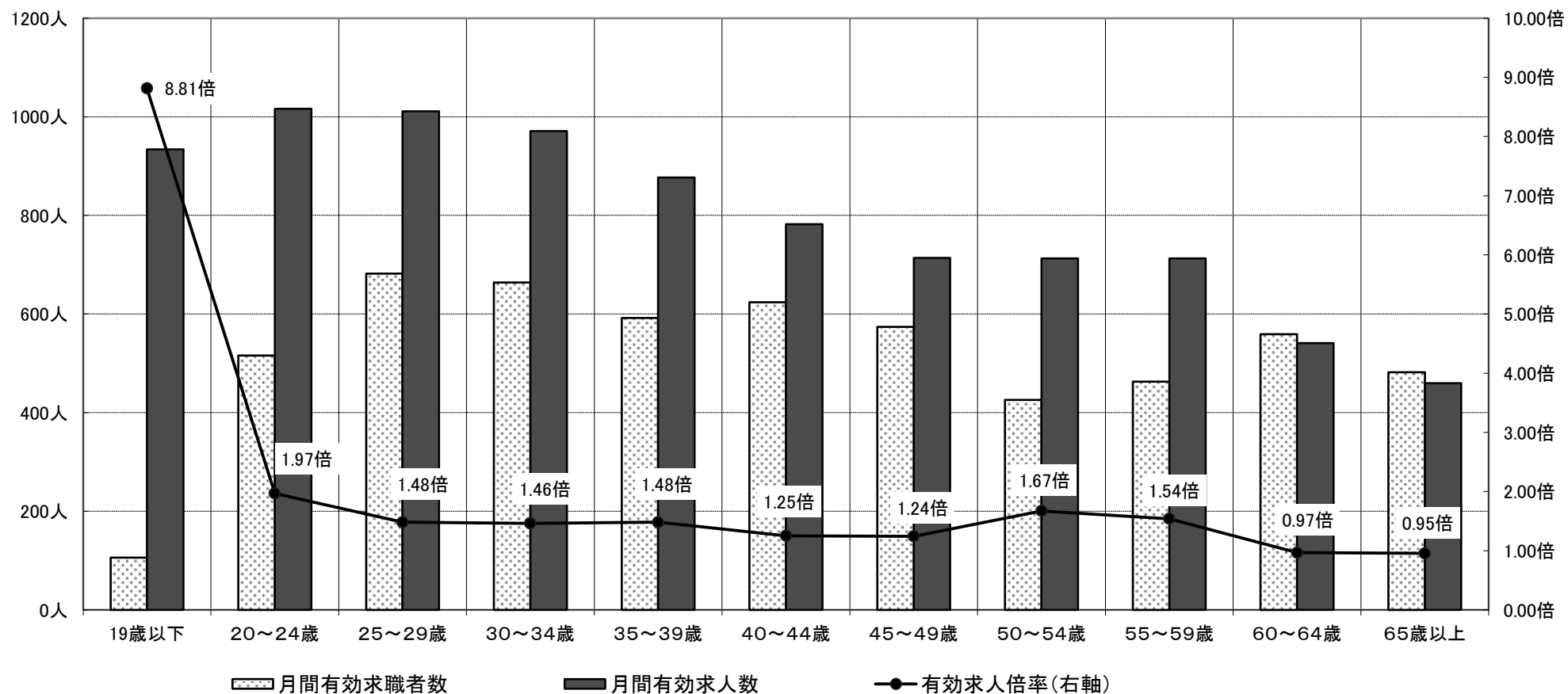
# 職業別求人・求職バランスシート(平成29年7月)



	専門・技術	管理	事務	販売	サービス	保安	農林漁業	輸送・機械	生産工程	その他	職業計
月間有効求人数	1,445	57	645	891	2,644	375	78	487	937	1,173	8,732
月間有効求職者数	679	9	1,204	381	478	36	57	263	953	1,628	5,688
有効求人倍率(右軸)	2.13倍	6.33倍	0.54倍	2.34倍	5.53倍	10.42倍	1.37倍	1.85倍	0.98倍	0.72倍	1.54倍

【注】 新規学卒を除き、パートを含む常用(4カ月以上の雇用期間が定められているものを含む)。

# 年齢別求人・求職バランスシート(平成29年7月)



	19歳以下	20~24歳	25~29歳	30~34歳	35~39歳	40~44歳	45~49歳	50~54歳	55~59歳	60~64歳	65歳以上	年齢計
月間有効求人数	934	1,016	1,011	971	877	782	714	713	713	541	460	8,732
月間有効求職者数	106	516	682	664	592	624	574	426	463	559	482	5,688
有効求人倍率(右軸)	8.81倍	1.97倍	1.48倍	1.46倍	1.48倍	1.25倍	1.24倍	1.67倍	1.54倍	0.97倍	0.95倍	1.54倍

【注1】 新規学卒を除き、パートを含む常用(4カ月以上の雇用期間が定められているものを含む)。

【注2】 就職機会積み上げ方式(求人数を対象となる年齢階級の総有効求職者数で除して当該求人に係る求職者1人当たりの就職機会を算定し、全有効求人についてこの就職機会を足し上げることにより、年齢別有効求人倍率を算出する方法。年齢別月間有効求人数は、年齢別有効求人倍率に年齢別月間有効求職者数を乗じて算出する。)による。

# 職業別求人・求職賃金情報（平成29年7月）

ハローワーク豊橋

一 般			項 目	パ ー ト		
求人賃金（円）		求職賃金（円）		求人賃金（円）		求職賃金（円）
上 限	下 限	平 均		上 限	下 限	平 均
			職 業 計	1,150	978	903
279,211	205,283	204,255	管理的職業	--	--	--
366,583	253,083	200,000	専門的・技術的職業	1,553	1,231	1,037
273,154	212,862	222,353	保健師、助産師、看護師	1,466	1,245	1,158
239,852	191,216	200,000	社会福祉専門の職業	1,145	947	939
229,851	175,327	183,509	事務的職業	1,000	881	894
217,557	169,491	179,589	一般事務員	997	891	895
269,500	196,333	230,000	会計事務員	979	875	850
249,787	183,655	187,857	その他事務員	1,025	860	845
278,686	208,489	204,565	販売の職業	1,067	939	871
243,550	192,078	189,200	商品販売の職業	1,078	944	871
301,601	219,192	222,857	営業の職業	--	--	--
280,179	197,534	198,163	サービスの職業	1,073	921	878
203,785	167,387	186,500	介護サービスの職業	1,091	954	900
203,843	157,141	165,000	保険医療サービスの職業	1,113	937	950
352,500	184,250	225,000	生活衛生サービスの職業	1,121	997	850
298,939	206,991	207,692	飲食物調理の職業	1,022	879	856
302,206	211,480	195,000	接客・給仕の職業	1,088	902	889
187,573	174,813	192,857	保安の職業	1,070	877	863
257,643	191,414	192,857	農林漁業の職業	1,175	925	858
250,770	181,328	214,098	生産工程・労務の職業	993	905	896
258,561	185,723	220,000	金属材料製造、金属加工、金属溶接・切断の職業	850	850	850
215,454	172,141	211,000	製品製造・加工処理の職業（上記を除く）	999	869	889
268,314	188,314	213,125	機械組立の職業	885	865	914
268,691	186,665	260,000	機械整備・修理の職業	1,300	1,150	--
254,526	176,209	185,833	検査の職業	972	899	873
272,453	186,853	197,500	生産関連・生産類似の職業（塗装工、看板製作工、製図工等）	1,000	900	882
251,722	207,262	244,630	輸送・機械運転の職業	1,076	982	935
254,487	210,557	241,579	自動車運転の職業	1,089	988	914
232,425	193,957	248,462	その他の輸送の職業（フォークリフト運転作業員等）	950	925	1,000
248,900	195,424	266,667	定置・建設機械運転の職業	--	--	975
317,833	203,031	214,375	建設・採掘の職業	2,171	1,241	900
325,897	210,191	226,250	建設の職業（建設躯体工事の職業（型枠大工、鉄筋工等）含む）	3,192	1,532	900
325,167	188,333	180,000	電気工事の職業	1,150	950	900
311,305	201,241	205,714	土木の職業（土木作業員、鉄道路線工事作業員等）	--	--	--
245,546	192,995	186,814	運搬・清掃・包装等の職業	982	904	884
247,742	194,097	184,615	運搬の職業	1,067	972	963
236,000	191,500	161,429	清掃の職業	918	881	837
159,099	157,904	--	包装の職業	891	845	848
278,640	204,166	189,750	その他の運搬・清掃・包装等の職業（選別作業員、軽作業員等）	997	871	892

（注） 求人賃金はハローワーク豊橋が当月に受理した常用求人により集計した上限、下限の平均賃金であり、求職賃金は求職票より集計した希望する税込月額平均値で－は該当が無いことを表している。 賃金の一般は月額、パートは時間額での計上。 新分類コードにより集計

# 中途採用賃金情報 (平成29年4月～6月)

(単位：千円)

区 分		年齢計	19歳以下	20～24歳	25～29歳	30～34歳	35～39歳	40～44歳	45～49歳	50～54歳	55～59歳	60～64歳
年齢別平均賃金		219	170	188	215	220	225	231	232	254	271	232
産 業 別	農 林 漁 業	173	193	153	188	* 150	143	180	173	200	* 150	160
	鉱業、採石業、砂利採取業	* --	--	--	--	--	--	--	--	--	--	--
	建設業	238	184	212	242	245	246	267	272	262	259	252
	製造業	230	175	189	212	220	210	229	250	305	337	231
	情報通信業	328	--	* 272	--	* 279	* 570	* 403	* 520	--	* 275	--
	運輸業、郵便業	230	* 180	* 210	* 225	227	* 245	* 249	* 236	* 237	* 221	* 224
	卸売業、小売業	221	* 171	190	218	217	230	241	248	243	285	295
	金融業、保険業	196	--	157	152	164	155	309	155	--	--	--
	不動産業、物品賃貸業	213	* 116	178	* 219	258	* 156	--	--	* 350	--	* 234
	学術研究、専門・技術サービス業	232	* 200	184	222	226	* 252	* 298	* 201	* 212	* 295	* 275
	宿泊業、飲食サービス業	183	* 149	174	198	193	203	192	190	153	214	211
	生活関連サービス、娯楽業	209	169	170	202	206	256	287	282	199	350	209
	教育、学習支援業	286	--	193	219	188	227	265	323	435	* 491	440
	医療・福祉	224	* 165	189	236	244	260	220	208	241	222	* 202
	サービス業（他に分類されないもの）	193	179	191	188	194	200	187	204	199	193	214
職 業 別	専門的・技術的職業	267	200	195	244	274	294	299	275	330	337	243
	管理的職業	351	--	202	199	271	* 305	285	400	502	431	336
	事務的職業	214	163	181	205	212	218	212	224	253	317	225
	販売の職業	221	164	190	227	222	217	253	230	242	231	289
	サービスの職業	192	156	177	196	200	213	200	206	191	206	204
	保安の職業	191	--	--	--	* 184	--	* 304	--	196	* 183	156
	農林漁業の職業	176	197	160	195	* 150	187	175	160	200	* 151	* 140
	運輸・通信の職業	227	* 150	213	237	220	234	246	231	228	273	208
規 模 別	生産工程・労務の職業	214	179	196	209	215	209	222	230	232	252	233
	29人以下	219	175	191	213	226	229	245	231	228	235	226
	30～299人	214	178	192	207	211	207	217	229	237	283	240
	300人以上	231	155	174	233	231	254	236	242	344	345	236

(注) 賃金額はハローワーク豊橋が受理した雇用保険取得届の賃金欄（毎月決まって支払われる給与・各種手当及び現物給与は含むが、超勤手当・賞与及びその他臨時給与は含まない）に記入された額を集計したものです。（データは四半期ごとに発表されます。） \* 印は対象者が少ないので取扱に注意が必要です。