

職業別求人・求職状況（平成29年10月）

ハローワーク豊橋

職業名	新規求人	新規求職		新規求人率	有効求人	有効求職		有効求人率
		男	女			男	女	
一 般								
職業計	2,067	483	389	2.37	5,675	2,081	1,613	1.54
管理的職業(管理職員、主に管理的業務の店長、支配人、施設長)	17	3	0	5.67	53	5	0	10.60
専門的・技術的職業	389	43	45	4.42	1,043	211	216	2.44
保健師、助産師、看護師、准看護師	79	1	17	4.39	197	5	67	2.74
保育士、老人・障害者指導員、ケアマネ、社会福祉士、生活指導員	85	3	9	7.08	189	17	47	2.95
事務的職業	205	37	177	0.96	446	211	671	0.51
一般事務員	123	21	168	0.65	245	147	636	0.31
会計・経理事務員	15	2	5	2.14	47	12	18	1.57
その他事務員(営業・販売事務、生産・工程管理事務員、PCオペ)	67	14	4	3.72	154	52	17	2.23
販売の職業	192	35	18	3.62	516	136	78	2.41
商品販売(店長、店員、販売員、保険代理人、仲介人、レジ係)	72	11	16	2.67	154	43	68	1.39
営業員(販売、金融保険、不動産、広告)、外務員、新聞拡張員	112	23	2	4.48	343	92	10	3.36
サービスの職業	508	28	51	6.43	1,314	99	185	4.63
施設介護員、訪問介護員(ホームヘルパー・在宅介護員)	142	10	26	3.94	332	32	86	2.81
看護助手、歯科助手、動物病院助手、調剤助手、リハビリ助手	19	0	3	6.33	47	2	15	2.76
美容師、理容師、エステティシャン、ネイリスト、ヘアメイク、クリーニング工	77	1	3	19.25	204	4	21	8.16
調理人、料理人、調理人見習、調理補助、給食調理、パーテンドー	132	9	9	7.33	330	34	31	5.08
飲食店店長、ウェイター・ウエイトレス、旅館・ホテルフロント、娯楽場接客	128	7	7	9.14	380	18	25	8.84
保安(警備員、守衛、監視員、交通誘導員)	36	8	0	4.50	241	29	2	7.77
農林漁業(農耕、畜産、植木、造園、栽培作業員)	8	5	1	1.33	28	28	7	0.80
生産工程・労務の職業	274	133	50	1.50	772	521	206	1.06
金属材料製造、金属加工、金属溶接・切断の機械オペ、鋳物工、旋盤工、鉄工、板金工	77	29	1	2.57	236	108	2	2.15
化学製品、窯業、食料品、紡織衣類、木製、印刷の機械オペ・製造工	57	19	12	1.84	185	74	47	1.53
機械器具組立、電気機械組立、電子部品組立、自動車部品組立	22	53	28	0.27	69	216	102	0.22
機械器具修理工、自動車整備工、電気機械修理工	42	13	0	3.23	119	39	0	3.05
検査工(自動車部品、一般機械器具、金属、化学、食料品)	22	10	4	1.57	52	29	43	0.72
塗装工、製図工、CADオペ、看板制作、パタンナー	39	3	4	5.57	71	21	9	2.37
輸送・機械運転の職業	163	66	2	2.40	417	224	12	1.77
トラック、タクシー、自家用車、バス、ダンプカー、自動車陸送員	135	48	2	2.70	335	160	12	1.95
フォークリフト	9	11	0	0.82	28	44	0	0.64
クレーン、ボイラー、建設機械車両運転、玉掛、ビル設備管理員	19	6	0	3.17	54	19	0	2.84
建設・探掘の職業	142	14	0	10.14	491	62	2	7.67
型枠工、とび、大工、左官、内装・配管工、鉄筋工、測量作業員(見習含む)	76	6	0	12.67	236	21	1	10.73
電気工事員、電気通信設備員、送電・配電作業員	10	4	0	2.50	63	18	0	3.50
建設作業員・土木作業員・舗装作業員	56	4	0	14.00	192	23	1	8.00
運搬・清掃・包装等の職業	133	81	38	1.12	354	410	194	0.59
倉庫・荷造作業員、配達員、ルート集配員、新聞配達員、引越作業員	92	24	3	3.41	173	89	27	1.49
ビル・建物・住宅清掃員、道路・公園清掃、機械洗浄、産業廃棄物収集作業	7	3	3	1.17	67	31	14	1.49
製品包装、箱詰作業、フィルム包装、袋詰、ラベル・シール貼付作業	8	0	3	2.67	23	4	10	1.64
選別(原材料・青果)、ピッキング、軽作業、用務員	26	54	29	0.31	91	286	143	0.21

(注1) 新規学卒を除く常用(4ヶ月以上の雇用期間が定められているものを含む。)

(注2) 「職業計」には、「分類不能の職業」を含む。

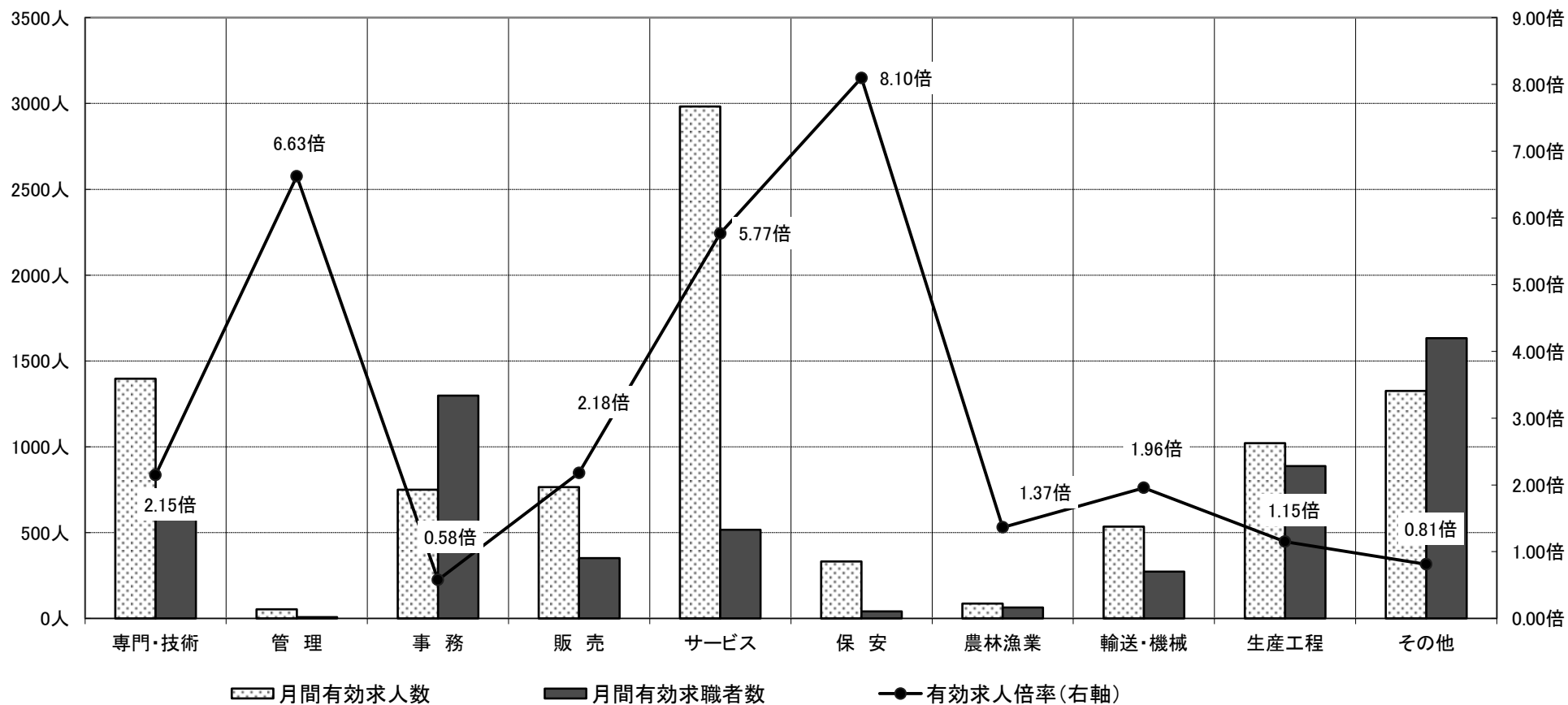
職業別求人・求職状況（平成29年10月）

パート		ハローワーク豊橋							
職業名	項目	新規求人	新規求職		新規求人率	有効求人	有効求職		有効求人率
			男	女			男	女	
職業計		1,299	100	285	3.37	3,570	521	1,500	1.77
管理的職業(管理職員、主に管理的業務の店長、支配人、施設長)		0	1	0	0.00	0	3	0	0.00
専門的・技術的職業		136	5	37	3.24	354	22	199	1.60
保健師、助産師、看護師、准看護師		54	0	11	4.91	141	0	61	2.31
保育士、老人・障害者指導員、ケアマネ、社会福祉士、生活指導員		48	1	11	4.00	104	3	67	1.49
事務的職業		122	7	70	1.58	304	39	376	0.73
一般事務員		78	6	67	1.07	192	30	357	0.50
会計・経理事務員		9	0	0	--	24	2	6	3.00
その他事務員(営業・販売事務、生産・工程管理事務員、PCオペ)		35	1	3	8.75	88	7	13	4.40
販売の職業		99	6	20	3.81	249	16	121	1.82
商品販売(店長、店員、販売員、保険代理人、仲介人、レジ係)		87	2	16	4.83	224	10	116	1.78
営業員(販売、金融保険、不動産、広告)、外務員、新聞拡張員		8	4	1	1.60	20	6	2	2.50
サービスの職業		581	3	45	12.10	1,668	24	209	7.16
施設介護員、訪問介護員(ホームヘルパー・在宅介護員)		135	0	15	9.00	351	5	48	6.62
看護助手、歯科助手、動物病院助手、調剤助手、リハビリ助手		11	1	4	2.20	28	1	13	2.00
美容師、理容師、エステティシャン、ネイリスト、ヘアメイク、クリーニング工		64	0	2	32.00	115	3	19	5.23
調理人、料理人、調理人見習、調理補助、給食調理、パーテンドー		184	2	9	16.73	525	9	61	7.50
飲食店店長、ウェイター・ウエイトレス、旅館・ホテルフロント、娯楽場接客		183	0	14	13.07	621	4	59	9.86
保安(警備員、守衛、監視員、交通誘導員)		44	4	0	11.00	91	10	0	9.10
農林漁業(農耕、畜産、植木、造園、栽培作業員)		7	2	1	2.33	58	14	14	2.07
生産工程・労務の職業		83	7	23	2.77	249	44	116	1.56
金属材料製造、金属加工、金属溶接・切断の機械オペ、鋳物工、旋盤工、鉄工、板金工		8	3	0	2.67	23	11	4	1.53
化学製品、窯業、食料品、紡織衣類、木製、印刷の機械オペ・製造工		47	2	9	4.27	126	11	37	2.63
機械器具組立、電気機械組立、電子部品組立、自動車部品組立		8	1	9	0.80	31	10	53	0.49
機械器具修理工、自動車整備工、電気機械修理工		1	1	0	1.00	11	4	0	2.75
検査工(自動車部品、一般機械器具、金属、化学、食料品)		13	0	3	4.33	37	3	18	1.76
塗装工、製図工、CADオペ、看板制作、パタンナー		6	0	1	6.00	18	3	3	3.00
輸送・機械運転の職業		45	9	2	4.09	117	31	5	3.25
トラック、タクシー、自家用車、バス、ダンプカー、自動車陸送員		42	6	1	6.00	108	22	4	4.15
フォークリフト		3	2	1	1.00	4	5	1	0.67
クレーン、ボイラー、建設機械車両運転、玉掛、ビル設備管理員		0	1	0	0.00	5	4	0	1.25
建設・探掘の職業		14	2	0	7.00	23	8	1	2.56
型枠工、とび、大工、左官、内装・配管工、鉄筋工、測量作業員(見習含む)		3	1	0	3.00	8	2	1	2.67
電気工事員、電気通信設備員、送電・配電作業員		4	0	0	--	4	1	0	4.00
建設作業員・土木作業員・舗装作業員		7	1	0	7.00	11	5	0	2.20
運搬・清掃・包装等の職業		168	42	73	1.46	457	242	372	0.74
倉庫・荷造作業員、配達員、ルート集配員、新聞配達員、引越作業員		35	11	8	1.84	118	29	26	2.15
ビル・建物・住宅清掃員、道路・公園清掃、機械洗浄、産業廃棄物収集作業		54	6	13	2.84	172	30	47	2.23
製品包装、箱詰作業、フィルム包装、袋詰、ラベル・シール貼付作業		20	0	3	6.67	50	3	13	3.13
選別(原材料・青果)、ピッキング、軽作業、用務員		59	25	49	0.80	117	180	286	0.25

(注1) 新規学卒を除く常用(4ヶ月以上の雇用期間が定められているものを含む。)

(注2) 「職業計」には、「分類不能の職業」を含む。

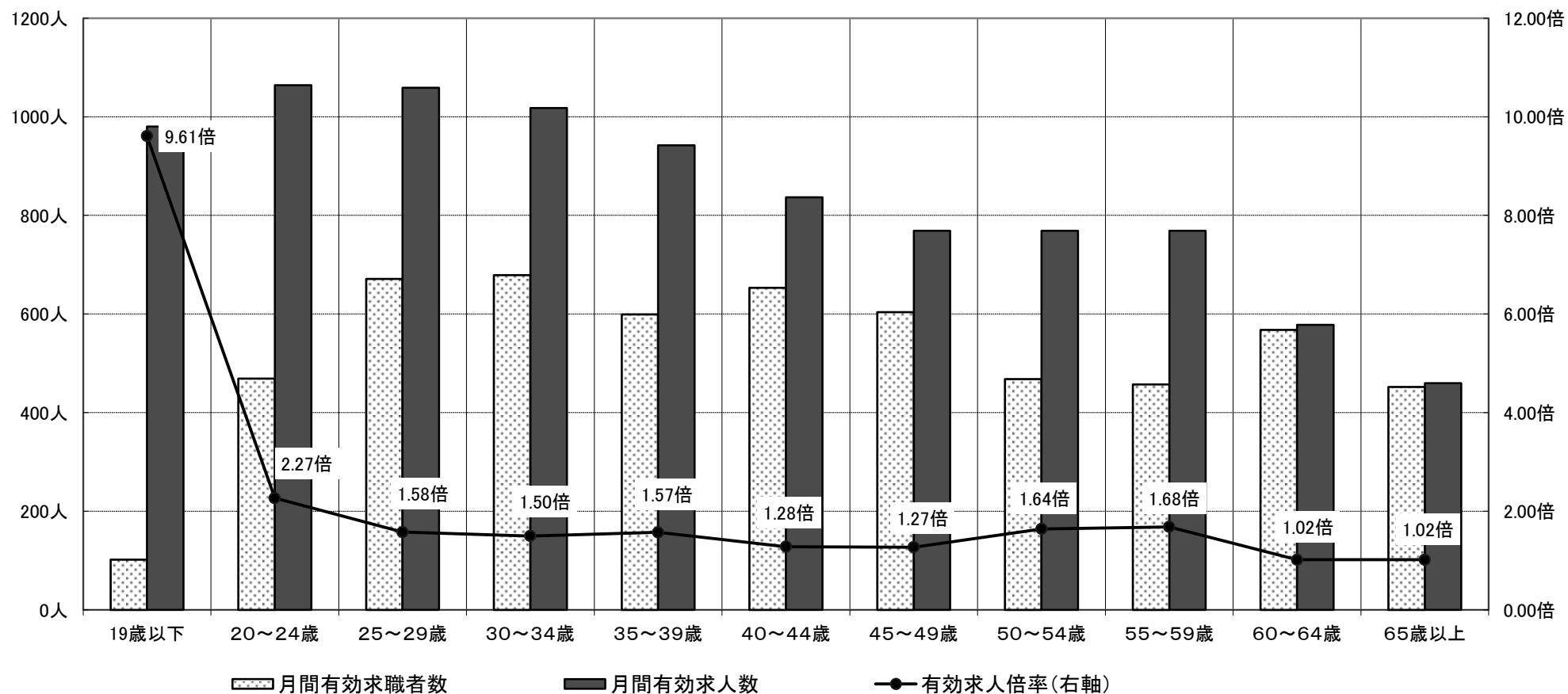
職業別求人・求職バランスシート(平成29年10月)



	専門・技術	管理	事務	販売	サービス	保安	農林漁業	輸送・機械	生産工程	その他	職業計
月間有効求人数	1,397	53	750	765	2,982	332	86	534	1,021	1,325	9,245
月間有効求職者数	650	8	1,298	351	517	41	63	273	888	1,633	5,722
有効求人倍率(右軸)	2.15倍	6.63倍	0.58倍	2.18倍	5.77倍	8.10倍	1.37倍	1.96倍	1.15倍	0.81倍	1.62倍

【注】 新規学卒を除き、パートを含む常用(4カ月以上の雇用期間が定められているものを含む)。

年齢別求人・求職バランスシート(平成29年10月)



	19歳以下	20~24歳	25~29歳	30~34歳	35~39歳	40~44歳	45~49歳	50~54歳	55~59歳	60~64歳	65歳以上	年齢計
月間有効求人数	980	1,064	1,059	1,018	942	837	769	769	769	578	460	9,245
月間有効求職者数	102	469	671	679	599	653	604	468	457	568	452	5,722
有効求人倍率(右軸)	9.61倍	2.27倍	1.58倍	1.50倍	1.57倍	1.28倍	1.27倍	1.64倍	1.68倍	1.02倍	1.02倍	1.62倍

【注1】 新規学卒を除き、パートを含む常用(4カ月以上の雇用期間が定められているものを含む)。

【注2】 就職機会積み上げ方式(求人数を対象となる年齢階級の総有効求職者数で除して当該求人に係る求職者1人当たりの就職機会を算定し、全有効求人についてこの就職機会を足し上げることにより、年齢別有効求人倍率を算出する方法。年齢別月間有効求人数は、年齢別有効求人倍率に年齢別月間有効求職者数を乗じて算出する。)による。

職業別求人・求職賃金情報（平成29年10月）

ハローワーク豊橋

一 般			項 目 職 業 名	パ ー ト		
求人賃金(円)		求職賃金(円)		求人賃金(円)		求職賃金(円)
上 限	下 限	平 均		上 限	下 限	平 均
276,445	202,968	207,155	1,101	964	919	
414,300	277,800	316,667	--	--	1,000	
304,989	233,217	228,072	1,358	1,130	1,038	
258,399	210,376	228,333	1,355	1,133	1,131	
244,344	199,770	180,769	1,194	988	959	
237,078	179,334	186,425	1,042	916	892	
220,885	167,760	180,546	1,061	928	890	
271,983	195,717	221,429	1,047	912	--	
255,781	194,938	235,294	973	876	929	
288,739	209,458	217,059	998	927	907	
255,836	187,508	185,200	982	914	902	
300,227	217,950	245,600	1,100	1,000	868	
279,846	198,423	194,595	1,090	942	905	
217,591	176,568	192,353	1,145	970	929	
207,677	161,125	173,333	1,057	977	929	
307,611	179,080	192,500	1,075	997	900	
302,269	207,553	213,750	1,033	899	867	
304,291	213,857	194,615	1,112	915	902	
233,907	184,480	171,250	1,092	893	867	
223,850	175,283	173,333	980	880	924	
249,669	181,122	210,872	973	916	916	
256,121	184,477	223,571	1,114	1,050	960	
241,615	176,255	193,103	973	893	885	
225,833	178,833	218,312	928	889	928	
247,172	180,890	201,818	--	--	1,000	
225,786	161,090	192,857	899	892	882	
265,813	192,478	210,000	967	890	1,000	
260,630	202,624	248,333	1,039	967	981	
265,669	204,328	246,042	1,045	970	939	
217,658	180,454	231,818	900	900	1,043	
255,669	205,116	271,667	--	--	1,000	
316,543	204,315	217,143	1,500	967	1,000	
319,575	204,857	213,333	2,400	1,067	1,000	
317,357	183,357	215,000	1,000	900	--	
310,658	211,037	225,000	1,600	1,000	--	
239,966	188,371	204,818	1,020	925	899	
238,297	191,387	212,308	1,047	926	912	
249,213	163,429	180,000	953	908	875	
160,960	156,467	176,667	906	873	843	
265,146	198,568	205,333	1,070	952	904	

(注) 求人賃金はハローワーク豊橋が当月に受理した常用求人により集計した上限、下限の平均賃金であり、求職賃金は求職票より集計した希望する税込月額平均値で - は該当が無いことを表している。賃金の一般は月額、パートは時間額での計上。新分類コードにより集計

中途採用賃金情報 (平成29年7月～9月)

(単位：千円)

区 分		年齢計	19歳以下	20～24歳	25～29歳	30～34歳	35～39歳	40～44歳	45～49歳	50～54歳	55～59歳	60～64歳	
年齢別平均賃金		215	189	190	204	226	224	229	224	224	234	224	
産 業 別	農 林 漁 業	179	--	150	176	166	* 231	188	* 196	--	192	170	
	鉱業、採石業、砂利採取業	* 250	--	--	--	--	--	--	--	* 250	--	--	
	建設業	249	198	207	224	272	301	279	249	267	278	259	
	製造業	211	178	191	207	213	228	223	217	201	214	216	
	情報通信業	251	--	* 224	--	--	* 227	--	* 410	--	* 217	--	
	運輸業、郵便業	243	* 225	* 182	* 225	* 259	* 230	* 274	* 234	* 262	* 244	* 213	
	卸売業、小売業	209	* 179	188	204	211	209	222	253	201	234	235	
	金融業、保険業	232	--	150	149	--	146	146	--	--	--	--	738
	不動産業、物品賃貸業	233	--	* 178	* 200	* 179	* 180	* 393	--	* 250	--	* 130	
	学術研究、専門・技術サービス業	220	* 240	191	* 193	* 205	* 212	239	* 250	* 202	* 335	* 378	
	宿泊業、飲食サービス業	206	* 194	197	203	228	210	212	214	217	222	* 203	
	生活関連サービス、娯楽業	191	168	168	173	197	226	193	221	199	198	217	
	教育、学習支援業	221	--	187	184	228	203	257	220	130	386	296	
	医療・福祉	217	* 178	185	214	293	222	* 198	210	* 246	* 215	210	
サービス業（他に分類されないもの）	194	182	192	186	195	188	215	203	186	210	187		
職 業 別	専門的・技術的職業	236	174	186	218	286	272	224	248	207	293	205	
	管理的職業	311	--	* 250	235	250	* 225	378	270	349	354	343	
	事務的職業	211	163	178	204	208	210	205	221	271	294	291	
	販売の職業	227	177	188	200	227	261	264	329	199	* 215	309	
	サービスの職業	200	190	189	196	214	201	200	206	209	209	206	
	保安の職業	190	* 200	* 225	* 200	--	* 244	* 180	--	* 200	* 222	141	
	農林漁業の職業	180	--	* 210	176	166	198	* 178	* 219	--	* 184	170	
	運輸・通信の職業	232	230	190	233	233	232	260	231	240	217	208	
規 模 別	生産工程・労務の職業	213	188	195	201	222	220	237	213	221	219	212	
	29人以下	216	191	184	199	234	229	239	233	217	234	201	
	30～299人	212	181	191	201	211	213	222	218	230	237	245	
	300人以上	216	191	195	214	235	238	219	220	225	217	281	

(注) 賃金額はハローワーク豊橋が受理した雇用保険取得届の賃金欄（毎月決まって支払われる給与・各種手当及び現物給与は含むが、超勤手当・賞与及びその他臨時給与は含まない）に記入された額を集計したものです。（データは四半期ごとに発表されます。） * 印は対象者が少ないので取扱に注意が必要です。